

SPIS TREŚCI

Kolorem **zielonym** zostały zaznaczone obiekty, w których jest baza rehabilitacyjna,
a kolorem **czerwonym** te, które oferują usługi SPA.
Litera "B" oznacza, że na terenie obiektu znajduje się basen.

WCZASY Z DOJAZDEM AUTOKAREM			2
1. SZCZYRK	O RODEK WCZASOWY „PANORAMA”	▲▲▲▲	3
2. SZCZYRK	O RODEK WCZASOWO-SZKOLENIOWY „GRONIE”	▲▲▲▲	3
3. WISŁA	HOTEL „OGRODZISKO”	▲▲▲▲	4
4. WISŁA	O RODEK WCZASOWY „KŁOS”	▲▲▲+	4
5. USTRO	HOTEL „ZIEMOWIT”	▲▲▲▲	5
6. USTRO	O RODEK REHABILITACYJNO-WYPOCZYNKOWY „MUFLON”	▲▲▲▲	5
7. USTRO	O RODEK WCZASOWY „GLOBUS”	B ▲▲▲+	6
8. KORBIELÓW	HOTEL „GRANICA”	▲▲▲▲	6
9. MI DZYBRODZIE BIALSKIE	O RODEK WYPOCZYNKOWO-REKREACYJNY „SILESIA”	▲▲▲+	7
10. KOCIERZ	HOTEL & SPA „KOCIERZ”	B ▲▲▲▲	7
11. KRYNICA	HOTEL „JAGIELLONKA”	▲▲▲▲	8
12. KRYNICA	O RODEK WYPOCZYNKOWY „OGNISKO”	▲▲▲	8
13. PIWNICZNA	O RODEK LECZNICZO-WYPOCZYNKOWY „SMREK”	B ▲▲▲+	9
14. BIAŁKA TATRZA SKA	DOM WYPOCZYNKOWY „MARYNA”	▲▲▲+	9
15. BUKOWINA TATRZA SKA	HOTEL „MORSKIE OKO”	▲▲▲▲	10
16. MURZASICHLE	DOM WYPOCZYNKOWY „U ANIOŁKA”	B ▲▲▲▲	10
17. ZAKOPANE	HOTEL „TATRA”	B ▲▲▲▲	11
18. ZAKOPANE	PENSJONAT „POD GIEWONTEM”	▲▲▲▲	11
19. ZAKOPANE	HOTEL „BORUTA”	▲▲▲▲	12
20. ZAKOPANE	DOM WCZASOWY „GRA ”	▲▲▲▲	12
21. ZAKOPANE	O RODEK WYPOCZYNKOWY „KOLEJARZ”	▲▲▲▲	13
22. ZAKOPANE	O RODEK WYPOCZYNKOWY „JASTRZ BIA TURNIA”	▲▲▲+	13
23. ZAKOPANE KO CIELISKO	O RODEK WYPOCZYNKOWY „SIWARNA”	▲▲▲	14
24. JARNOŁTÓWEK	O RODEK WCZASOWO-REHABILITACYJNY „ZIEMOWIT”	B ▲▲▲+	14
25. DŁUGOPOLE ZDRÓJ	HOTEL MEDICAL SPA „DWÓR ELIZY”	B ▲▲▲▲	15
26. POLANICA	HOTEL POLANICA RESORT & SPA	B ▲▲▲▲	15
27. SZCZYTNA	O RODEK WCZASOWO-REKREACYJNY „RELAX”	B ▲▲▲	16
28. KUDOWA ZDRÓJ	PENSJONAT „AKACJA”	▲▲▲▲	16
29. WIERADÓW	HOTEL „ WIERADÓW”	▲▲▲▲	17
30. KARPACZ	CENTRUM SZKOLENIOWO-REKREACYJNE „HOTEL KAROLINKA”	▲▲▲▲	17
31. KARPACZ	HOTEL „ARISTON”	▲▲▲▲	18
32. USTRZYKI GÓRNE	HOTEL „GÓRSKI”	▲▲▲	18
33. IWONICZ ZDRÓJ	PENSJONAT „AMELIA”	▲▲▲+	19
34. SOPOT	SANATORIUM UZDROWISKOWE „KAMIENNY POTOK”	▲▲▲+	19
35. ŁEBA	HOTEL „WODNIK”	▲▲▲▲	20
36. USTKA	HOTEL „JANTAR”	B ▲▲▲▲	20
37. JAROSŁAWIEC	HOTEL „ZA WYDM ”	▲▲▲▲	21
38. SARBINOWO	HOTEL „JAWOR”	B ▲▲▲▲+	21
39. KOŁOBRZEG	HOTEL „GÓRNIK”	B ▲▲▲▲	22
40. WINOUJ CIE	HOTEL „RYBNICZANKA”	B ▲▲▲▲+	22

WCZASY Z DOJAZDEM AUTOKAREM

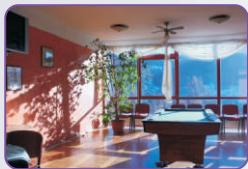


Lp	MIEJSCOWO	NAZWA OBIEKTU	TERMIN	ILO DNI	CENA		MIEJSCE WYJAZDU	STR
					OSOBA DOROSŁA	DZIECKO		
1	SZCZYRK	PANORAMA	23.12-28.12.17	5	860	710	Katowice, Tychy	3
2	WISŁA	KŁOS	23.12-27.12.17	4	920	675	Katowice, Tychy	4
3	USTRO	MUFLON	23.12-27.12.17	4	930	600	Katowice, Tychy	5
4	USTRO	GLOBUS	23.12-27.12.17	4	850	565	Katowice, Tychy	6
5	ZAKOPANE	GRA	23.12-27.12.17	4	980	725	Katowice	12
6	ZAKOPANE	SIWARNA	23.12-27.12.17	4	715	660	Katowice	14
7	JARNOŁTÓWEK	ZIEMOWIT	22.12-27.12.17	5	830	660	Katowice, Ruda Śl.	14

UWAGI:

- szczegółowy opis każdego obiektu na wskazanych stronach w katalogu
- w cenie turnusu uroczysta kolacja wigilijna, ubezpieczenie NNW
- Ustroń OW „Globus” cena dotyczy zakwaterowania w pokoju 2-os.

SZCZYRK O RODEK WZASOWY „PANORAMA”



SZCZYRK

beskidzka miejscowo turystyczna znajduj ca si 16 km od Bielska-Białej. Otoczona pasmami górkimi Skrzycznego, Malinowskiej Skały, Magury i Klimczoka. Jest to znany o rodek narciarski, liczba wszystkich tras i ich zróżnicowanie sprawia, e ka dy znajdzie odpowiedni tras dla swoich umiej tno ci.

O RODEK WZASOWY „PANORAMA”

poło ony na południowym stoku Klimczoka, oddalony od centrum miejscowo ci ok. 700 m. Do dyspozycji go ci jest jadalnia, sale wielofunkcyjne, kawiarenka czynna okresowo, bilard, stół do tenisa stołowego, mini-siłownia i sauna. Bezprzewodowy internet w obr bie recepcji.


ZAKWATEROWANIE

pokoje 2, 3 i 4-osobowe z łazienkami i TV. Czajniki bezprzewodowe dost pne na korytarzu.

WYWIENIE

1, 2 lub 3 x dziennie, niadania i kolacje w formie szwedzkiego stołu, obiady i obiadokolacje - serwowane. W turnusie wi teczny 3 x dziennie, od obiadu pierwszego dnia do niadania ostatniego dnia, w okresie zimowym 2 x dziennie od obiadokolacji pierwszego dnia do niadania ostatniego dnia turnusu lub tylko niadania.

TURNUS	OSOBA DOROSŁA		DZIECKO DO 10 LAT	
23.12 - 28.12.2017	755,-		605,-	
turnusy 7-dniowe (sobota-sobota) 13.01-03.03.2018	BB	HB	BB	HB
	620,-	740,-	500,-	595,-

TURNUS	CENA Z DOJAZDEM AUTOKAROWYM 	
	OSOBA DOROSŁA	DZIECKO DO 10 LAT
23.12 - 28.12.2017	860,-	710,-

Do powy szych cen proponujemy doda koszty ubezpieczenia SIGNAL IDUNA POLSKA TOWARZYSTWA UBEZPIECZE S.A. w zakresie NWi i NWS do kwoty 10.000 PLN w wysoko ci 5zł/os/turnus trwaj cy nie dłu ej ni 7 dni oraz ubezpieczenie od kosztów rezygnacji z imprezy turystycznej, w wysoko ci 3% ceny imprezy.

UWAGI:

- doba hotelowa od 16.00 do 10.00, w turnusie wi teczny od 14.00 do 10.00
- na miejscu konieczno uiszczenia opłaty klimatycznej
- dzieci do 5 lat bez wiadcz - opłata w recepcji ok. 15 zł/ doba, mo liwo zakupu wywiwienia - opłata w biurze 25 zł/ doba
- dzieci do 10 lat maj zmniejszon porcj ywiwien
- zwierz ta nie s akceptowane
- parking niestrze ony - **GRATIS**
- w okresie ferii zimowych na terenie obiektu mog przebywa grupy młodzie owe
- w turnusie wi teczny - uroczysta kolacja Wigilijna, wyjazd na Pasterk do Sanktuarium Matki Boskiej na Górze, wieczór kol d przy lampce wina, ognisko z pieczeniem kiełbasek i bajdurzeniem górkimiego bacy oraz wieczorek taneczny z DJ
- w okresie od 13.01.2018 istnieje mo liwo dopłaty do wywiwienia 3 x dziennie - 14 zł/ doba
- obiekt całoroczny - mo liwe rezerwacje poza terminami wymienionymi w tabelce.

SZCZYRK O RODEK WZASOWO-SZKOLENIOWY „GRONIE”



BAZA REKREACYJNA 

PROMOCJA!
JEDNO DZIECKO DO 7 LAT
GRATIS!



SZCZYRK

beskidzka miejscowo turystyczna znajduj ca si 16 km od Bielska-Białej. Otoczona pasmami górkimi Skrzycznego, Malinowskiej Skały, Magury i Klimczoka. Jest to znany o rodek narciarski, liczba wszystkich tras i ich zróżnicowanie sprawia, e ka dy znajdzie odpowiedni tras dla swoich umiej tno ci.

O RODEK SZKOLENIOWO-WYPOCZYNKOWY „GRONIE”

poło ony w górnym Szczyrku na rozległym 2 ha, całkowicie ogrodzonym i monitorowanym terenie. Do dyspozycji go ci jest restauracja, drink bar, gabinet masa u, sauna, siłownia, bilard, tenis stołowy, Disney Landia - przestronny i kompleksowo wyposa ony pokój zabaw dla dzieci wraz z sal audiowizualn . Udogodnienia dla niepełnosprawnych - podjazd oraz przeszklona winda. Bezprzewodowy internet.

ZAKWATEROWANIE

pokoje 2, 3 i 4-osobowe z łazienkami, TV, radiem i telefonem, wszystkie z widokiem na góry oraz apartamenty.

WYWIENIE

2 x dziennie - niadania w formie szwedzkiego stołu i obiadokolacje składaj ce si z trzech da wraz z napojami - serwowane. Pobyty od obiadokolacji pierwszego dnia do niadania ostatniego dnia turnusu.

TURNUS	OSOBA DOROSŁA			DRUGIE DZIECKO DO 7 LAT
	POK. 2-OS.	POK. 3-OS.	POK. 4-OS.	
23.12 - 27.12.2017	960,-	910,-	880,-	530,-
turnusy 7-dniowe (sobota-sobota) 27.01 - 03.03.2018	1380,-	1290,-	1240,-	740,-

Do powy szych cen proponujemy doda koszty ubezpieczenia SIGNAL IDUNA POLSKA TOWARZYSTWA UBEZPIECZE S.A. w zakresie NWi i NWS do kwoty 10.000 PLN w wysoko ci 5zł/os/turnus trwaj cy nie dłu ej ni 7 dni oraz ubezpieczenie od kosztów rezygnacji z imprezy turystycznej, w wysoko ci 3% ceny imprezy.

UWAGI:

- doba hotelowa od 14.00 do 11.00
- na miejscu konieczno uiszczenia opłaty klimatycznej
- dzieci do 3 lat bez wiadcz - **GRATIS**
- istnieje mo liwo wypo yczenia łeczka dla dziecka - **GRATIS**
- dzieci do 7 lat towarzyszc ce 2 osobom dorosłym, ze zmniejszon porcj ywiwien **GRATIS** - dotyczy wył cznie jednego dziecka w pokoju, drugie dziecko opłata jak w tabelce
- zwierz ta s akceptowane - opłata w recepcji ok 30 zł/ doba
- parking monitorowany, ogrodzony, niestrze ony - **GRATIS**
- pokoje 2-osobowe do pojedynczego wykorzystania - dopłata 50 zł/ doba
- zakwaterowanie w apartamentach - cena wg odr bnego cennika
- w cenie turnusu wi teczny uroczysta Kolacja Wigilijna i wi teczne kol dowanie przy kominku z górkimi, korzystanie z sauny
- obiekt całoroczny - mo liwe rezerwacje poza terminami wymienionymi w tabelce.



WISŁA

miejscowo poło ona w Beskidzie I skim nad rzek Wisł , cz sto nazywana „Perł Beskidów”. Zarówno latem jak i zim t tni yciem, posiada wspaniałe szlaki turystyczne i bogat infrastruktur narciarsk .

HOTEL „OGRODZISKO” ***

poło ony w Wi le Malince na stoku Cie kowa. Do dyspozycji go ci jest jadalnia, sala szkoleniowa na 50 osób. W obiekcie jest równie sauna, jacuzzi i kabina infrared oraz bilard i tenis stołowy. Przed obiektem zadaszne miejsce na ognisko. Udogodnienia dla niepełnosprawnych - winda, podjazdy. Internet Wi-Fi w holu recepcyjnym. **Przy obiekcie Stacja Narciarska CIE KÓW (4-osobowe krzesółka, wyci gi talerzykowe, strefa dla dzieci, trasy na nie ane i o wietlone, serwisy i wypo yczalnie sprz tu narciarskiego, szkółki narciarskie).**

ZAKWATEROWANIE

pokoje 1, 2, 3 i 4-osobowe z łazienkami, TV i radiem, niektóre z mo liwo ci dostawki. Kilka pokoi przystosowanych dla potrzeb osób niepełnosprawnych.

WY YWIENIE

3 x dziennie, niadania i kolacje w formie szwedzkiego stołu, obiady serwowane Od kolacji pierwszego dnia do niadania ostatniego dnia turnusu.

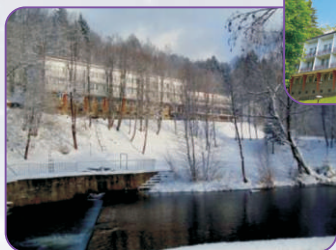
CENA DLA OSOBY DOROSŁEJ W TURNUSACH NOWOROCZNYCH OBEJMUJE UCZESTNICTWO W BALU SYLWESTROWYM

TURNUS	OSOBA DOROSŁA	OSOBA DOROSŁA DOSTAWKA	DZIECI DO 14 LAT	DZIECI DO 17 LAT DOSTAWKA
21.12 - 27.12.2017	1020,-	920,-	920,-	510,-
23.12 - 28.12.2017	860,-	775,-	775,-	425,-
27.12 - 02.01.2018	1330,-	1230,-	920,-	510,-
28.12 - 02.01.2018	1170,-	1090,-	780,-	425,-
turnusy 7-dniowe (sobota-sobota) 06.01-24.02.2018	1140,-	1025,-	1025,-	595,-
turnusy 7-dniowe (sobota-sobota) 24.02-24.03.2018	840,-	760,-	760,-	595,-

Do powy szych cen proponujemy doda koszty ubezpieczenia SIGNAL IDUNA POLSKA TOWARZYSTWA UBEZPIECZE S.A. w zakresie NWI i NWS do kwoty 10.000 PLN w wysoko ci 5zł/os/turnus trwaj cy nie dłu ej ni 7 dni oraz ubezpieczenie od kosztów rezygnacji z imprezy turystycznej, w wysoko ci 3% ceny imprezy.

UWAGI:

- doba hotelowa od 17.00 do 10.00
- na miejscu konieczno uiszczenia opłaty klimatycznej
- dzieci do 3 lat bez wiadcze - opłata w recepcji ok. 20 zł/ doba
- dzieci do 17 lat maj zmniejszon porcj obiadu
- zwierz ta s akceptowane w wydzielonych pokojach, po wcze niejszym uzgodnieniu - opłata w recepcji ok. 30 zł/ doba
- parking monitorowany, niestrze ony - opłata w recepcji ok.10 zł/ doba
- w okresie ferii zimowych na terenie obiektu mog przebywa grupy młodzie owe
- pokoje1-os. usytuowane s na 4 pi trze - zni ka 10 zł/ doba
- dostawka to tapczan bis lub fotel rozkładany
- wy ywienie 2 x dziennie: niadania i kolacje jest mo liwe w okresie 06.01-24.03.2018 - cena obni ona
- go cie Hotelu otrzymuj zni ki na karnet narciarski
- w cenie turnusu wi teczno uroczysta Kolacja Wigilijna
- obiekt całoroczny - mo liwe rezerwacje poza terminami wymienionymi w tabelce.



WISŁA

miejscowo poło ona w Beskidzie I skim nad rzek Wisł , cz sto nazywana „Perł Beskidów”. Zarówno latem jak i zim t tni yciem, posiada wspaniałe szlaki turystyczne i bogat infrastruktur narciarsk .

O RODEK W CZASOWY „KŁOS”

poło ony na wzgórz na rozległym terenie, w dolinie Wisły w dzielnicy Nowa Osada, oddalony ok..4 km od centrum, ok. 1200 m od Skoczni Narciarskiej im. Adama Małysza i 400 m od Kolejki Krzesółkowej Nowa Osada. Do dyspozycji go ci jest jadalnia, kawiarnia, siłownia, bilard i tenis stołowy, k cik zabaw dla dzieci. Internet Wi-Fi.

ZAKWATEROWANIE

pokoje 2, 3 i 4-osobowe, wszystkie z łazienkami i TV, niektóre z balkonami. Czajniki bezprzewodowe i szklanki dost pne na holach.

WY YWIENIE

3 x dziennie, niadania i kolacje w formie szwedzkiego stołu, obiady serwowane. Od obiadu pierwszego dnia do niadania ostatniego dnia turnusu.


BAL SYLWESTROWY

przy muzyce mechanicznej, z bogatym menu, 0,5 l wódki na par i szampan na 4 osoby. Opłata za Bal wliczona w cen pobytu osoby dorosłej.

UWAGI:

- doba hotelowa od 14.00 do 10.00
- na miejscu konieczno uiszczenia opłaty klimatycznej
- dzieci do 3 lat bez wiadcze - **GRATIS**
- dzieci do 10 lat maj zmniejszon porcj obiadu
- zwierz ta s akceptowane, opłata w recepcji ok. 15 zł/ doba
- parking niestrze ony - **GRATIS**
- w cenie turnusu wi teczno uroczysta Kolacja Wigilijna oraz koncert kol d przy pocz stunku
- w cenie turnusu Sylwestrowego oprócz Balu, w dniu 29.12.2017 odb dzie si kulig z pochodniami i grza cem, a w dniu 30.12.2017 „rozgrzewka” taneczna przed Sylwestrem
- istnieje mo liwo wydku enia turnusów wi teczno i sylwestrowego wg odr bnej kalkulacji
- obiekt całoroczny - mo liwe rezerwacje poza terminami wymienionymi w tabelce.

TURNUS	OSOBA DOROSŁA	DZIECKO DO 10 LAT
23.12 - 27.12.2017	815,-	570,-
29.12 - 02.01.2018	1065,-	570,-

TURNUS	CENA Z DOJAZDEM AUTOKAROWYM 	
	OSOBA DOROSŁA	DZIECKO DO 10 LAT
23.12 - 27.12.2017	920,-	675,-

Do powy szych cen proponujemy doda koszty ubezpieczenia SIGNAL IDUNA POLSKA TOWARZYSTWA UBEZPIECZE S.A. w zakresie NWI i NWS do kwoty 10.000 PLN w wysoko ci 5zł/os/turnus trwaj cy nie dłu ej ni 7 dni oraz ubezpieczenie od kosztów rezygnacji z imprezy turystycznej, w wysoko ci 3% ceny imprezy.



BAZA REKREACYJNA

BAZA ZABIEGOWA



USTRO

górskie uzdrowisko położone u stóp Równicy i Czantorii nad rzeką Wisłą. Wietna baza wypadowa na górskie szlaki, a zimno jedno z najlepszych miejsc do uprawiania wszelkich sportów zimowych. W centrum miejscowości działają Zakład Przyrodolecniczy oferujący szeroki zakres zabiegów.

HOTEL „ZIEMOWIT” ***

położony w malowniczej dzielnicy - Ustroniu-Zawodziu na skarpie Wiślanej. Do dyspozycji gości jest jadalnia, 2 sale konferencyjne, baza zabiegowa (masaż leczniczy, hydromasaż, borowiny, magnetoterapia, aquavibron, solux, tlenoterapia), a także sauna, sala do wycieczek, zadane miejsce na ognisko. Udogodnienia dla niepełnosprawnych - winda. Internet Wi-Fi w hollu recepcyjnym.

ZAKWATEROWANIE

pokoje 2, 3, 4-osobowe z łazienkami, TV, telefonem, radiem. Kilka pokoi przystosowanych dla potrzeb osób niepełnosprawnych.

WYŻYWIENIE

3 x dziennie, od kolacji pierwszego dnia do niadania ostatniego dnia turnusu (niadania i kolacje w formie szwedzkiego stołu).



UWAGI:

- doba hotelowa od 17.00 do 10.00
- na miejscu konieczne uiszczenia opłaty klimatycznej
- dzieci do 3 lat bez wiadomości - opłata w recepcji ok. 20 zł/ doba
- dzieci do 17 lat mają zmniejszoną porcję obiadu
- zwierzęta są akceptowane w wydzielonych pokojach, po wcześniejszym uzgodnieniu - opłata w recepcji ok. 30 zł/ doba
- parking ogrodzony, oświetlony, monitorowany - opłata w recepcji ok. 10 zł/ doba
- dostawka rozkładana sofa
- pokoje 2-osobowe do pojedynczego wykorzystania dopłata ok. 95 zł/ doba w okresie wietnym i sylwestrowym, w pozostałym okresie 45 zł/ doba
- w cenie turnusu wietnego uroczysta Kolacja Wigilijna
- w turnusach 7-dniowych w okresie 06.01-24.03.2018 dla dorosłych 5 zabiegów wykonywanych w dni robocze (bez masażu), dla dzieci inhalacje
- w okresie ferii zimowych na terenie obiektu mogą przebywać grupy młodzieży owe
- mo na skorzysta z opcji wyżywienia 2 x dziennie: niadania i kolacje - cena obniżona
- dla gości hotelu zniżki na kartę narciarską w SN Ciężkowie w Wiślanie
- obiekt całoroczny - mo liwe rezerwacje poza terminami wymienionymi w tabelce.

CENA DLA OSOBY DOROSŁEJ W TURNUSACH NOWOROCZNYCH OBEJMUJE UCZESTNICTWO W BALU SYLWESTROWYM

TURNUS	OSOBA DOROSŁA	OSOBA DOROSŁA DOSTAWKA	DZIECI DO 14 LAT	DZIECI DO 17 LAT DOSTAWKA
20.12 - 27.12.2017	1160,-	1045,-	1045,-	595,-
23.12 - 28.12.2017	860,-	775,-	775,-	425,-
27.12 - 02.01.2018	1330,-	1230,-	920,-	510,-
28.12 - 02.01.2018	1170,-	1085,-	775,-	425,-
turnusy 7-dniowe (sobota-sobota) 06.01-24.02.2018	990,-	890,-	890,-	595,-
turnusy 7-dniowe (sobota-sobota) 24.02-24.03.2018	850,-	765,-	765,-	595,-

Do powyższych cen proponujemy dodać koszty ubezpieczenia SIGNAL IDUNA POLSKA TOWARZYSTWA UBEZPIECZEŃ S.A. w zakresie NNW i NWS do kwoty 10.000 PLN w wysokości 5 zł/os/turnus trwający nie dłużej niż 7 dni oraz ubezpieczenie od kosztów rezygnacji z imprezy turystycznej, w wysokości 3% ceny imprezy.



BAZA REKREACYJNA

BAZA ZABIEGOWA

REHABILITACJA



USTRO

górskie uzdrowisko położone u stóp Równicy i Czantorii nad rzeką Wisłą. Wietna baza wypadowa na górskie szlaki, a zimno jedno z najlepszych miejsc do uprawiania wszelkich sportów zimowych. W centrum miejscowości działają Zakład Przyrodolecniczy oferujący szeroki zakres zabiegów.

O RODEK REHABILITACYJNO-WYPOCZYNKOWY „MUFLON”

położony w dzielnicy Ustronia - Zawodziu, na zboczu Równicy, oddalony od centrum miejscowości ok. 1 km. Do dyspozycji gości jest jadalnia, kawiarnia z drink barem, 4 klimatyzowane sale konferencyjne, zaplecze rozrywkowo-rekreacyjne: grill, bilard oraz dart. Ponadto odnowa biologiczna i rehabilitacja, zabiegi relaksacyjne, rewitalizacja ciała (masaż klasyczny, hydromasaż, wirówki kości górnych i dolnych, diadynamika, jonoforeza, gimnastyka lecznicza) sauna i siłownia. Udogodnienia dla niepełnosprawnych - winda wewnętrzna i zewnętrzna. Internet Wi-Fi.

ZAKWATEROWANIE

pokoje 2 i 3-osobowe z łazienkami, TV i telefonem oraz pokoje 3 i 4-osobowe typu studio (televizor jest tylko w jednym pokoju). Niektóre pokoje z balkonami i widokiem na góry. Kilka pokoi przystosowanych dla potrzeb osób niepełnosprawnych.

WYŻYWIENIE

- w turnusie wietnym 3 x dziennie, od kolacji do niadania. W dniu 24.12.2017 będzie podane niadanie i Kolacja Wigilijna.
- w pozostałym okresie 2 x dziennie (niadania i obiadokolacje) lub 3 x dziennie. niadania w formie szwedzkiego stołu. Od obiadu lub obiadokolacji pierwszego dnia do niadania ostatniego dnia turnusu.

UWAGI:

- doba hotelowa od 13.00 do 11.00
- na miejscu konieczne uiszczenia opłaty klimatycznej
- dzieci do 3 lat bez wiadomości - **GRATIS**
- istnieje możliwość wypożyczenia łóżeczka dla dziecka - opłata w recepcji ok. 25 zł/ doba
- dzieci do 10 lat mają zmniejszoną porcję wyżywienia
- zwierzęta są akceptowane - opłata w recepcji ok. 25 zł/ doba
- parking strzeżony - **GRATIS**
- w okresie 13.01-02.03.2018 pokoje 2-osobowe do pojedynczego wykorzystania - dopłata 57 zł/ doba
- w ramach turnusu wietnego oprócz uroczystej Kolacji Wigilijnej koncert kolęd, spotkanie z Mikołajem i kino bajkowe dla dzieci, a dla dorosłych seans w saunie fińskiej
- od 13.01 do 02.03.2018 osoba dorosła ma 10 zabiegów oraz konsultację z rehabilitantem
- obiekt całoroczny - mo liwe rezerwacje poza terminami wymienionymi w tabelce.

TURNUS	OSOBA DOROSŁA	DZIECKO DO 10 LAT
23.12 - 27.12.2017	825,-	495,-
turnusy 6-dniowe (sobota-piatek) 13.01-02.03.2018	OSOBA DOROSŁA Z ZABIEGAMI	
	FB	HB
	890,-	765,-
	FB	HB
	535,-	460,-

TURNUS	CENA Z DOJAZDEM AUTOKAROWYM	
	OSOBA DOROSŁA	DZIECKO DO 10 LAT
23.12 - 27.12.2017	930,-	600,-



Do powyższych cen proponujemy dodać koszty ubezpieczenia SIGNAL IDUNA POLSKA TOWARZYSTWA UBEZPIECZEŃ S.A. w zakresie NNW i NWS do kwoty 10.000 PLN w wysokości 5 zł/os/turnus trwający nie dłużej niż 7 dni oraz ubezpieczenie od kosztów rezygnacji z imprezy turystycznej, w wysokości 3% ceny imprezy.



USTRO

górskie uzdrowisko położone u stóp Równicy i Czantorii nad rzeką Wisłą. Wietna baza wypadowa na górskie szlaki, a zimą jedno z najlepszych miejsc do uprawiania wszelkich sportów zimowych. W centrum miejscowości działa Zakład Przyrodoleczniczy oferujący szeroki zakres zabiegów.

O RODEK WCZASOWY „GLOBUS”

położony w malowniczej dzielnicy Ustronia - Jaszowcu, oddalony od centrum ok. 5 km, a ok. 700 m od stacji narciarskich na Palenicy i Czantorii. W skład obiektu wchodzi 6 budynków - 5 hotelowych i budynek główny, wszystkie są połączone holami. Do dyspozycji gości jest jadalnia, bilard, tenis stołowy, stanowisko z rowerkami stacjonarnymi, kciaki do gimnastyki i kciaki zabaw dla dzieci, a także basen (6/9 m) z hydromasażem i biczami szkodkimi, sauna sucha, gabinety masażu i niewielka baza zabiegowa. Internet Wi-Fi w budynku głównym.

ZAKWATEROWANIE

- pokoje 2-osobowe z łazienkami, TV i balkonami, w pokojach są czajniki bezprzewodowe
- apartamenty 2-pokojowe (pokoje przechodnie) z łazienkami, TV i balkonami dla 2, 3 lub 4 osób składający się z pokoju dziennego i sypialni (do spania jest wersalka 2-osobowa, łóżko małżeńskie i pojedyncze)

WYŻYWIENIE

2 x dziennie, śniadania w formie szwedzkiego stołu i obiadokolacje serwowane. Od obiadokolacji pierwszego dnia do śniadania ostatniego dnia turnusu.

BAL SYLWESTROWY

przy muzyce na żywo, bogate menu oraz szampan i 0,5 l wódki na 4 osoby. Opłata za Bal wliczona w cenę pobytu osoby dorosłej.

TURNUS	OSOBA DOROSŁA				DZIECKO DO 8 LAT		
	POK. 2-OS.	APART. 2-OS.	APART. 3-OS.	APART. 4-OS.	POK. 2-OS.	APART. 3-OS.	APART. 4-OS.
23.12 - 27.12.2017	750,-	940,-	835,-	785,-	460,-	595,-	545,-
29.12 - 02.01.2018	930,-	1120,-	1015,-	960,-	375,-	510,-	455,-
turnusy 7-dniowe (sobota-sobota) 13.01-03.03.2018	715,-	985,-	840,-	770,-	475,-	725,-	650,-

TURNUS	CENA Z DOJAZDEM AUTOKAROWYM						
	OSOBA DOROSŁA				DZIECKO DO 8 LAT		
	POK. 2-OS.	APART. 2-OS.	APART. 3-OS.	APART. 4-OS.	POK. 2-OS.	APART. 3-OS.	APART. 4-OS.
23.12 - 27.12.2017	850,-	1045,-	940,-	890,-	565,-	700,-	650,-

Do powyższych cen proponujemy dodać koszty ubezpieczenia SIGNAL IDUNA POLSKA TOWARZYSTWA UBEZPIECZEŃ S.A. w zakresie NWi i NWS do kwoty 10.000 PLN w wysokości 5zł/os/turnus trwający nie dłużej niż 7 dni oraz ubezpieczenie od kosztów rezygnacji z imprezy turystycznej, w wysokości 3% ceny imprezy.

UWAGI:

- doba hotelowa od 15.00 do 11.00
- na miejscu konieczna uiszczenia opłaty klimatycznej
- dzieci do 3 lat bez wiadczyc - **GRATIS**
- dzieci do 8 lat mają zmniejszoną porcję obiadokolacji
- zwierzęta niewielkie są akceptowane po wcześniejszym uzgodnieniu, opłata w recepcji ok. 10 zł/ doba
- parking niestrzeżony, monitorowany - **GRATIS**
- korzystanie z basenu - 1 godzina dziennie - **GRATIS**
- w okresie ferii zimowych pokój 2-os. do pojedynczego wykorzystania - dopłata 30 zł/ doba
- w ramach turnusu w **tecznego** oprócz uroczystej kolacji Wigilijnej w dni 25 i 26.12.2017 - podawane będą 3 posiłki dziennie
- w ramach turnusu **Sylwestrowego** oprócz Balu w Nowy Rok będzie uroczysty obiad - w trakcie jego trwania biesiada góralska
- na terenie obiektu w okresie ferii zimowych mogą przebywać grupy młodzieży owe
- obiekt całoroczny - możliwe rezerwacje poza terminami wymienionymi w tabelce.



KORBIELÓW

malownicza miejscowość w Beskidzie Wysokim, położona na stoku Piłska na wysokości 711 m n.p.m.

HOTEL „GRANICA” **

położony nad strumieniem w pobliżu granicy ze Słowacją. Do dyspozycji gości jest jadalnia, kawiarnia z kominkiem, taras, sale szkoleniowe, sauna, bilard i tenis stołowy, a także gabinet masażu i kciaki zabaw dla dzieci. Na zewnątrz przy obiekcie jest wiata grillowa i jacuzzi.

Do najbliższego wyciągu jest zaledwie 100 m, 2 km od obiektu znajduje się Ośrodek Narciarski Piłsko, a 10 km do kompleksu narciarskiego na Słowacji - Sihelne. Internet Wi-Fi.

ZAKWATEROWANIE

pokoje 1, 2 i 3-osobowe, z łazienkami, TV, niektóre z balkonami i możliwość dostawki

WYŻYWIENIE

2 x dziennie, śniadania w formie szwedzkiego stołu i obiadokolacje serwowane. Od obiadokolacji pierwszego dnia do śniadania ostatniego dnia turnusu.

BAL SYLWESTROWY

przy muzyce mechanicznej, bogate menu oraz 0,5 l wódki na parę osób. Opłata za Bal wliczona w cenę pobytu osoby dorosłej.

TURNUS	OSOBA DOROSŁA		OSOBA DOROSŁA NA DOSTAWCE	DZIECKO DO 7 LAT NA DOSTAWCE
	POKÓJ 2-OS.	POKÓJ 1-OS.		
23.12 - 27.12.2017	620,-	770,-	590,-	320,-
27.12 - 01.01.2018	970,-	1260,-	920,-	480,-
turnusy 7-dniowe (sobota-sobota) 13.01 - 03.03.2018	880,-	1125,-	800,-	450,-

UWAGI:

- doba hotelowa od 16.00 do 12.00
- dzieci do 3 lat bez wiadczyc - **GRATIS**
- dzieci do 7 lat mają zmniejszoną porcję obiadokolacji
- zwierzęta są akceptowane - opłata w recepcji 20 zł/ doba
- parking niestrzeżony - **GRATIS**
- dostawka to hotelowe łóżko połowe
- w ramach turnusu w **tecznego** oprócz uroczystej Kolacji Wigilijnej, wspólne kolowanie, wizyta w imię Mikołaja, zamiast jednej obiadokolacji biesiada grillowa przy ognisku
- w turnusie **Sylwestrowym** również zamiast jednej obiadokolacji odbędzie się biesiada grillowa przy ognisku
- na terenie obiektu w okresie ferii zimowych mogą przebywać grupy młodzieży owe
- obiekt całoroczny - możliwe rezerwacje poza terminami wymienionymi w tabelce.

Do powyższych cen proponujemy dodać koszty ubezpieczenia SIGNAL IDUNA POLSKA TOWARZYSTWA UBEZPIECZEŃ S.A. w zakresie NWi i NWS do kwoty 10.000 PLN w wysokości 5zł/os/turnus trwający nie dłużej niż 7 dni oraz ubezpieczenie od kosztów rezygnacji z imprezy turystycznej, w wysokości 3% ceny imprezy.



UWAGI:

- doba hotelowa od 14.00 do 10.00
- na miejscu konieczno uiszczenia opłaty klimatycznej
- dzieci do 5 lat bez wiadcze - **GRATIS**
- dzieci do 12 lat maj zmniejszon porcj ywieniow
- zwierz ta s akceptowane, opłata w recepcji ok. 25 zł/ doba
- parking niestrze ony - **GRATIS**
- pokoje 2-osobowe do pojedynczego wykorzystania - dopłata 30% ceny za osob dorosł
- w ramach turnusu wi teczno oprócz uroczystej Kolacji Wigilijnej, w dniu 23.12.2017 spotkanie z gaw dziarzem, a w dniu 26.12.2017 kol dowanie przy kapeli góralskiej i spotkanie z floryst , jedna kolacja w formie biesiady grillowej
- w ramach turnusu Sylwestrowego oprócz Balu, w dniu 30.12.2017 obiadokolacja w formie biesiady grillowej z kapel góralsk i gaw dziarzem, w dniu 01.01.2018 zabawa z karaoke
- na terenie obiektu w okresie ferii zimowych mog przebywa grupy młodzi owe
- obiekt całoroczny - mo liwe rezerwacje poza terminami wymienionymi w tabelce.

MI DZYBRODZIE BIALSKIE

niewielka miejscowo w Beskidach poło ona na zachodnim brzegu Jeziora Mi dzybrodzkiego, nad brzegiem rzeki Soły, na stokach Rogacza w bliskiej odległo ci od Góry ar.

O RODEK WYPOCZYNKOWO-REKREACYJNY „SILESIA”

poło ony u podno a Góry ar na zachodnim brzegu Jeziora Mi dzybrodzkiego, w centrum miejscowo ci. Do dyspozycji go ci jest restauracja, sale konferencyjne, pełnowymiarowa hala sportowa (33/13 m), siłownia, gabinet odnowy biologicznej i sauna. Internet Wi-Fi .

ZAKWATEROWANIE

pokoje 2, 3, i 4-osobowe z łazienkami, TV, niektóre z balkonami.

WY YWIENIE

- w turnusie wi teczny 3 x dziennie. Od kolacji pierwszego dnia do niadania ostatniego dnia turnusu. niadania i kolacje w formie szwedzkiego stołu, obiad serwowany.
- w turnusie Sylwestrowym 2 x dziennie, niadania w formie szwedzkiego stołu i obiadokolacje serwowane
- w turnusach zimowych 2 lub 3 x dziennie, niadania w formie szwedzkiego stołu, pozostałe posiłki serwowane.

BAL SYLWESTROWY

przy muzyce mechanicznej, z bogatym menu, 0,5 l wódki na par i szampan na 4 osoby, opłata za Bal wliczona w cen pobytu osoby dorosłej.

TURNUS	OSOBA DOROSŁA		DZIECKO DO 12 LAT	
23.12 - 27.12.2017	670,-		470,-	
29.12 - 02.01.2018	805,-		470,-	
Turnusy 7-dniowe (sobota-sobota) 13.01 - 03.03.2018	OSOBA DOROSŁA		DZIECKO DO 12 LAT	
	HB	FB	HB	FB
	625,-	705,-	510,-	550,-

Do powy szych cen proponujemy doda koszty ubezpieczenia SIGNAL IDUNA POLSKA TOWARZYSTWA UBEZPIECZE S.A. w zakresie NWi i NWS do kwoty 10.000 PLN w wysoko ci 5zł/os/turnus trwaj cy nie dłu ej ni 7 dni oraz ubezpieczenie od kosztów rezygnacji z imprezy turystycznej, w wysoko ci 3% ceny imprezy.



KOCIERZ - PRZEŁ CZ KOCIERSKA

750 m. n.p.m., 18 km st d do ywca, 20 km do Wadowic, a u jej stóp le y Andrychów HOTEL & SPA „KOCIERZ” ***

obiekt poło ony na wysoko ci 750 m n.p.m. Składa si z 2 budynków: hotelowego i Villi Kocierz Rozpo ciera si st d wspaniałe widok na panoram Beskidów oraz le cy u ich podno a Andrychów i okoliczne miejscowo ci. Do dyspozycji go ci jest centrum konferencyjne, Strefa Wellness z basenem wewn trznym, saunami, jacuzzi, a tak e centrum odnowy biologicznej SPA, w którym mo na skorzysta z pełnej oferty zabiegów kosmetycznych, piel gnacyjnych i relaksacyjnych oraz Club K2 z dyskotek . Restauracj hotelow jest tradycyjna góralska Karczma, zbudowana w cało ci z bali z dachem pokrytym gontem. W Karczmie serwowane s dania przede wszystkim tradycyjnej, kuchni polskiej. Hotel posiada własn w dzarni , polecane s swojskie i dliny. Na zewn trzn rekreacyjn infrastruktur hotelu składaj si m.in. kort tenisowy kryty, o wietlony i ogrzewany, wyci g orczykowy (stok jest o wietlony, trasa ma długo 700 m.), mały wyci g do nauki jazdy, szkoła narciarska oraz wypo yczalnia sprz tu narciarskiego. Udogodnienia dla niepełnosprawnych - winda w budynku głównym. Bezprzewodowy internet.

ZAKWATEROWANIE

pokoje 1, 2 i 3-osobowe z łazienkami, TV, telefonem oraz pokoje typu studio i apartamenty 1 i 2-poziomowe. Niektóre z mo liwo ci dostawki. Kilka pokoi przystosowanych dla potrzeb osób niepełnosprawnych.

WY YWIENIE

2 x dziennie od obiadokolacji pierwszego dnia do niadania ostatniego dnia turnusu, w formie szwedzkiego stołu.

BAL SYLWESTROWY

w Karczmie Góralskiej do ta ca b dzie grał zespół muzyczny, wy mienite menu i alkohole na zasadzie all inclusive. Równolegle b dzie odbywa si bal dla dzieci z profesjonaln opiek i wieloma atrakcjami. Opłata za Bal wliczona jest w cen turnusu sylwestrowego.

UWAGI:

- doba hotelowa od godz. 15.00 do 12.00
- na miejscu konieczno uiszczenia opłaty klimatycznej
- dzieci do 3 lat bez wiadcze - **GRATIS**
- dzieci do 15 lat maj zni k tylko gdy towarzysz 2 osobom dorosłym
- zwierz ta s akceptowane (tylko w Villi Kocierz) - opłata w recepcji ok. 50 zł/ doba
- 3 parkingi monitorowane, niestrze one (ochrona jest w nocy) - **GRATIS**
- go ciom zmotoryzowanym zalecamy zabranie łą cuchów na koła
- obowi zuje dopłata do zakwaterowania w pokojach 1-osobowych, typu studio oraz w apartamentach
- dostawka to rozkładana sofa lub dodatkowy tapczan
- korzystanie z basenu, jacuzzi i sauny - **GRATIS**
- w ramach turnusu wi teczno uroczysta Kolacja Wigilijna, animacje dla dzieci, spotkanie ze w. Mikołajem, wyst p kapeli góralskiej
- w dniu 31.12.2017 zamiast obiadokolacji b dzie podany lunch
- w ramach turnusu sylwestrowego animacje dla dzieci i dorosłych oraz wyst p kapeli góralskiej
- w ramach pakietów od 15.01.2018 bogaty program animacyjny dla dzieci i dorosłych
- dodatkowe dni w okresie 26-29.12.2017 koszt ok. 285 zł/ doba/ osoba dorosła w pokoju 2-osobowym
- obiekt całoroczny - mo liwe rezerwacje poza terminami wymienionymi w tabelce.

TURNUS	OSOBA DOROSŁA		DZIECKO DO 15 LAT NA DOSTAWCE	
	HOTEL POK 2-OS.	VILLA POK 2-OS.	HOTEL	VILLA
22.12 - 26.12.2017	1250,-	1170,-	650,-	580,-
29.12 - 01.01.2018	1550,-	1490,-	760,-	760,-
pakiey 6-dniowe w okresie 15.01 - 25.02.2018	1630,-	1460,-	880,-	880,-
pakiey 3-dniowe w okresie 15.01 - 25.02.2018	900,-	830,-	450,-	450,-

Do powy szych cen proponujemy doda koszty ubezpieczenia SIGNAL IDUNA POLSKA TOWARZYSTWA UBEZPIECZE S.A. w zakresie NWi i NWS do kwoty 10.000 PLN w wysoko ci 5zł/os/turnus trwaj cy nie dłu ej ni 7 dni oraz ubezpieczenie od kosztów rezygnacji z imprezy turystycznej, w wysoko ci 3% ceny imprezy.



KRYNICA

zwana „perł polskich uzdrowisk” położona na skraju Beskidu Sudeckiego w dolinie Kryniczanki i Palenicy, z licznymi źródłami mineralnymi i borowinami, jest uzdrowiskiem o wiatowej stławie oraz jednym z najlepszych ośrodków sportów zimowych.

HOTEL „JAGIELLONKA” ***

obiekt usytuowany w centrum uzdrowiska, niedaleko parku zdrojowego i pijalni wód. Oddalony od stacji kolejki szynowej na Gór Parkow ok. 600 m. Do dyspozycji gości jest restauracja „Tu i teraz”, jadalnia, baza zabiegowa (masaż podwodny, klasyczny, krioterapia, kąpiele pęrekowe, inhalacje i wiele innych) oraz winda, sala konferencyjna, tenis stołowy, bilard i taras widokowy. Internet Wi-Fi.

ZAKWATEROWANIE

pokoje 1, 2, 3, 4-osobowe, wszystkie z łazienkami, telefonem i TV-SAT. Pokoje są w dwóch kategoriach: standard i komfort.

WYŻYWIENIE

3 x dziennie od kolacji pierwszego dnia do śniadania ostatniego dnia turnusu (śniadania i kolacje w formie szwedzkiego stołu).

CENA DLA OSOBY DOROSŁEJ W TURNUSACH NOWOROCZNYCH OBEJMUJE UCZESTNICTWO W BALU SYLWESTROWYM

TURNUS	OSOBA DOROSŁA		OSOBA DOROSŁA DOSTAWKA		DZIECI DO 14 LAT		DZIECI DO 17 LAT DOSTAWKA
	STANDARD	KOMFORT	STANDARD	KOMFORT	STANDARD	KOMFORT	
23.12 - 28.12.2017	790,-	860,-	630,-	690,-	630,-	690,-	425,-
20.12 - 27.12.2017	1040,-	1145,-	840,-	915,-	840,-	915,-	595,-
27.12 - 02.01.2018	1245,-	1330,-	1060,-	1125,-	750,-	820,-	510,-
28.12 - 02.01.2018	1095,-	1165,-	940,-	995,-	630,-	690,-	425,-
turnusy 7-dniowe (sobota-sobota) 06.01-24.02.2018	960,-	1060,-	770,-	850,-	770,-	850,-	450,-
turnusy 7-dniowe (sobota-sobota) 24.02-24.03.2018	810,-	915,-	650,-	730,-	650,-	730,-	450,-

Do powyższych cen proponujemy dodać koszty ubezpieczenia SIGNAL IDUNA POLSKA TOWARZYSTWA UBEZPIECZEŃ S.A. w zakresie NWi i NWS do kwoty 10.000 PLN w wysokości 5zł/os/turnus trwający nie dłużej niż 7 dni oraz ubezpieczenie od kosztów rezygnacji z imprezy turystycznej, w wysokości 3% ceny imprezy.

UWAGI:

- doba hotelowa od 17.00 do 10.00
- na miejscu konieczna jest opłata klimatyczna
- dzieci do 3 lat bez opłaty - opłata w recepcji ok. 20 zł/ doba
- dzieci do 17 lat mają zmniejszoną porcję obiadu
- zwierzęta są akceptowane w wydzielonych pokojach, po wcześniejszym uzgodnieniu - opłata w recepcji ok. 30 zł/ doba
- parking ogrodzony, monitorowany (25 stanowisk) - opłata w recepcji ok. 10 zł/ doba, ok. 800 m od obiektu ogólnodostępne parkingi
- dostawka tofela rozkładany lub tapczan białe
- w cenie turnusu wliczone są **Kolacja Wigilijna**
- w okresie ferii zimowych na terenie obiektu mogą przebywać grupy młodzieży obozowej
- **można skorzystać z opcji wyżywienia 2 x dziennie: śniadania i kolacje - cena obniżona**
- obiekt całoroczny - możliwe rezerwacje poza terminami wymienionymi w tabelce.



KRYNICA

zwana „perł polskich uzdrowisk” położona na skraju Beskidu Sudeckiego w dolinie Kryniczanki i Palenicy, z licznymi źródłami mineralnymi i borowinami, jest uzdrowiskiem o wiatowej stławie oraz jednym z najlepszych ośrodków sportów zimowych.

O RODEK WYPOCZYNKOWY „OGNIKO”

położony ok. 700 m od centrum uzdrowiska. Do dyspozycji gości jest jadalnia i sala wielofunkcyjna oraz zewnętrzny grill. Internet Wi-Fi

ZAKWATEROWANIE

pokoje 2, 3 i 4-osobowe, niektóre typu studio wszystkie z łazienkami i TV, wszystkie z balkonami.

WYŻYWIENIE

2 X dziennie, od obiadokolacji pierwszego dnia do śniadania ostatniego dnia turnusu. Posiłki serwowane. W jadalni kawa i herbata dostępne bez ograniczeń.

turnusy 7-dniowe (sobota-sobota)	OSOBA DOROSŁA	DZIECKO DO 10 LAT
13.01 - 03.03.2018	570,-	370,-

UWAGI:

- doba hotelowa od 14.00 do 11.00
- na miejscu konieczna jest opłata klimatyczna
- dzieci do 3 lat bez opłaty - **GRATIS**
- dzieci do 10 lat mają zmniejszoną porcję wyżywienia
- zwierzęta są akceptowane - opłata w recepcji ok. 5 zł/ doba
- parking niestrzeżony - **GRATIS**
- pokoje 2-osobowe do pojedynczego wykorzystania - dopłata ok. 25 zł/ doba
- obiekt całoroczny - możliwe rezerwacje poza terminami wymienionymi w tabelce.

Do powyższych cen proponujemy dodać koszty ubezpieczenia SIGNAL IDUNA POLSKA TOWARZYSTWA UBEZPIECZEŃ S.A. w zakresie NWi i NWS do kwoty 10.000 PLN w wysokości 5zł/os/turnus trwający nie dłużej niż 7 dni oraz ubezpieczenie od kosztów rezygnacji z imprezy turystycznej, w wysokości 3% ceny imprezy.



PIWNICZNA

miejscowo uzdrowiskowa po ona w Beskidzie S deckim w malowniczej dolinie Popradu. Wyst puj tutaj ródla mineralne o wla ciwo ciach leczniczych i unikalny mikroklimat. Piwniczna stanowi doskonał baz wypadów do górskich w drówek jak równie do uprawiania narciarstwa.

O RODEK LECZNICZO-WYPOCZYNKOWY „SMREK”

poło ony w ród lasów w dolinie potoku Czercz w Piwnicznej Kosarzyskach, oddalony ok. 3,5 km od centrum miejscowo ci. Do dyspozycji go ci jest basen (12 x 6 m), jadalnia, kawiarenka, gabinety zabiegowe i odnowy biologicznej (masa e tradycyjne, hydromasa e, kinezyterapia, k piele perełkowe, bicze szkockie, borowiny itp..) gabinet kosmetyczny, salka do wicze , sauna, łania parowa, mini siłownia a przed obiektem zadaszona wiata grillowa. Internet Wi-Fi w holu recepcyjnym.

ZAKWATEROWANIE

pokoje 2-osobowe z łazienkami, TV, czajnikiem i telefonem. Wszystkie pokoje s słoneczne (poło one od strony południowej) z balkonami.

WY YWIENIE

3 x dziennie, od kolacji pierwszego dnia do niadania ostatniego dnia turnusu (niadania w formie szwedzkiego stołu).

CENA DLA OSOBY DOROSŁEJ W TURNUSACH NOWOROCZNYCH OBEJMUJE UCZESTNICTWO W BALU SYLWESTROWYM

TURNUS	OSOBA DOROSŁA	OSOBA DOROSŁA DOSTAWKA	DZIECI DO 14 LAT	DZIECI DO 17 LAT DOSTAWKA
21.12 - 27.12.2017	935,-	750,-	750,-	510,-
23.12 - 28.12.2017	800,-	640,-	640,-	425,-
27.12 - 02.01.2018	1250,-	1060,-	750,-	510,-
28.12 - 02.01.2018	1105,-	945,-	640,-	425,-
turnusy 7-dniowe (sobota-sobota) 06.01-24.02.2018	1050,-	845,-	845,-	450,-
turnusy 7-dniowe (sobota-sobota) 24.02-24.03.2018	945,-	760,-	760,-	450,-

Do powy szych cen proponujemy doda koszty ubezpieczenia SIGNAL IDUNA POLSKA TOWARZYSTWA UBEZPIECZE S.A. w zakresie NWi i NWS do kwoty 10.000 PLN w wysoko ci 5zł/os/turnus trwaj cy nie dłu ej ni 7 dni oraz ubezpieczenie od kosztów rezygnacji z imprezy turystycznej, w wysoko ci 3% ceny imprezy.

UWAGI:

- doba hotelowa od 17.00 do 10.00
- na miejscu konieczno uiszczenia opłaty klimatycznej
- dzieci do 3 lat bez wiadcze - opłata w recepcji ok. 15 zł/ doba
- dzieci do 17 lat maj zmniejszon porcj ywieniów
- zwierz ta s akceptowane w wydzielonych pokojach, po wcze niejszym uzgodnieniu - opłata w recepcji ok. 30 zł/ doba
- parking ogrodzony, monitorowany - opłata w recepcji ok. 10 zł/ doba
- dostawka to rozkładane łó ko z materacem
- pokoje 2-os. do pojedynczego wykorzystania - dopłata ok. 30 zł/ doba
- korzystanie z basenu w godzinach 19.30-21.30 - **GRATIS**
- w cenie turnusu wi technego uroczysta Kolacja Wigilijna
- w trakcie pobytu dla ch tnych podstawowy program rekreacyjny - rozruch poranny, wyj cie w góry z przewodnikiem, gimnastyka na sali, sauna i basen w okre lonych godzinach
- w okresie ferii zimowych na terenie obiektu mog przebywa grupy młodzie owe
- mo na skorzysta z opcji wy ywienia 2 x dziennie: niadania i kolacje - cena obni ona
- obiekt całoroczny - mo liwe rezerwacje poza terminami wymienionymi w tabelce.



BIAŁKA TATRZA SKA

górska miejscowo poło ona w pobli u Zakopanego. Doskonała baza wypadowa w Tatr, Pieniny i Gorce. Słynie z kompleksu basenów termalnych i wietnie zorganizowanej stacji narciarskiej na Kotelnicy.

DOM WYPOCZYNKOWY „MARYNA”

poło ony w centrum miejscowo ci, na dobrze zagospodarowanym, całkowicie ogrodzonym terenie. Do Kotelnicy i kompleksu basenów termalnych jest ok. 400 m. Do dyspozycji go ci jest jadalnia, bilard, gry zr czno ciowe, wietlica, sauna a w ogrodzie wiata grillowa. Internet Wi-Fi.

ZAKWATEROWANIE

pokoje 2, 3 i 4-osobowe, wszystkie z łazienkami i TV, niektóre z balkonami oraz pokoje typu studio (2+2) i (2+3).

WY YWIENIE

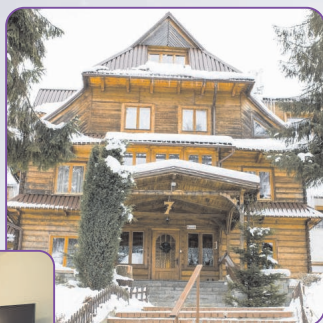
2 x dziennie - niadania w formie szwedzkiego stołu i obiadokolacje serwowane, od obiadokolacji pierwszego dnia do niadania ostatniego dnia.

TURNUS	OSOBA DOROSŁA	DZIECKO DO 10 LAT
22.12 - 27.12.2017	940,-	625,-
27.12 - 01.01.2018	940,-	625,-
Turnusy 7-dniowe (sobota-sobota) 13.01 - 03.03.2018	1130,-	875,-

Do powy szych cen proponujemy doda koszty ubezpieczenia SIGNAL IDUNA POLSKA TOWARZYSTWA UBEZPIECZE S.A. w zakresie NWi i NWS do kwoty 10.000 PLN w wysoko ci 5zł/os/turnus trwaj cy nie dłu ej ni 7 dni oraz ubezpieczenie od kosztów rezygnacji z imprezy turystycznej, w wysoko ci 3% ceny imprezy.

UWAGI:

- doba hotelowa od 14.00 do 11.00
- dzieci do 4 lat bez wiadcze - **GRATIS**
- dzieci do 10 lat maj zmniejszon porcj obiadokolacji
- istnieje mo liwo wypo yczenia łó eczka dla dziecka - opłata na miejscu ok. 10 zł/ doba
- zwierz ta nie s akceptowane
- parking ogrodzony monitorowany, niestrze ony - **GRATIS**
- w okresie ferii zimowych na terenie obiektu mog przebywa grupy młodzie owe
- w okresie od stycznia do marca mo liwe pobytu krótsze ni 7-dniowe - wg odr bnej kalkulacji
- obiekt całoroczny - mo liwe rezerwacje poza terminami wymienionymi w tabelce.



BUKOWINA TATRZA SKA

turystyczna miejscowość położona na Podhalu, w odległości ok. 15 km od Zakopanego. To stąd rozpościera się przepiękny widok na łańcuch Tatr. Liczne wycieczki i urozmaicone trasy narciarskie, a także oddany do użytku w 2008 roku Kompleks Basenów Termalnych, czyni pobyt w tej miejscowości niezwykle atrakcyjnym.

HOTEL „MORSKIE OKO” ***

obiekt w stylu górskim po generalnym remoncie, położony na wzniesieniu w bliskiej odległości od centrum miejscowości i Kompleksu Basenów Termalnych. Z tarasu budynku podziwiać można piękne panoramy Tatr. Do dyspozycji gości jest restauracja, lobby bar, strefa relaksu. Internet Wi-Fi.

ZAKWATEROWANIE

pokoje 1, 2, 3-osobowe z łazienkami, TV, radiem, lodówką i czajnikiem. Niektóre pokoje 3-osobowe typu studio.

WYŻYWIENIE

2 x dziennie, od obiadokolacji pierwszego dnia do niadania ostatniego dnia turnusu, obydwie posiłki w formie szwedzkiego stołu. **W okresie od 06.01.2018. tylko niadania.**

TURNUS	OSOBA DOROSŁA	OSOBA DOROSŁA DOSTAWKA	DZIECI DO 14 LAT	DZIECI DO 17 LAT DOSTAWKA
22.12 - 27.12.2017	1095,-	985,-	985,-	425,-
23.12 - 27.12.2017	885,-	795,-	795,-	340,-
turnusy 7-dniowe (sobota-sobota) 06.01-03.03.2018	1095,-	985,-	985,-	525,-

Do powyższych cen proponujemy dodać koszty ubezpieczenia SIGNAL IDUNA POLSKA TOWARZYSTWA UBEZPIECZEŃ S.A. w zakresie NWi i NWS do kwoty 10.000 PLN w wysokości 5zł/os/turnus trwający nie dłużej niż 7 dni oraz ubezpieczenie od kosztów rezygnacji z imprezy turystycznej, w wysokości 3% ceny imprezy.

UWAGI:

- doba hotelowa od 17.00 do 10.00
- na miejscu konieczność uiszczenia opłaty klimatycznej
- dzieci do 3 lat bez wiadczyc - opłata w recepcji ok. 40 zł/ doba
- zwierzęta są akceptowane w wydzielonych pokojach, po wcześniejszym uzgodnieniu - opłata w recepcji ok. 30 zł/ doba
- parking ogrodzony, zamykany o godz. 22.00 - opłata w recepcji ok. 25 zł/ doba
- dostawka to sofa lub kanapa rozkładana
- w okresie ferii zimowych na terenie obiektu mogą przebywać grupy młodzieży owe
- **w ośrodku można zakupić bilety do termy Bukowina ze zniżką**
- **w cenie turnusu wliczone uroczyste Kolacja Wigilijna**
- obiekt całoroczny - możliwe rezerwacje poza terminami wymienionymi w tabelce.



MURZASICHLÉ

duża wioska położona u podnóża tatrzańskich regli, na skraju Tatrzańskiego Parku Narodowego na wysokości ok. 820-950 m, pomiędzy Bukowiną Tatrzańską a Zakopanem.

DOM WYPOCZYNKOWY „U ANIOŁKA”

położony na dużej, całkowicie ogrodzonej powierzchni. Do dyspozycji gości jest jadalnia, kawiarenka, wietlica, stoły do bilarda i tenisa stołowego, sauna, siłownia i basen. Ponadto ształas górski do biesiadowania przy grillu. **W odległości ok. 200 m od obiektu znajduje się Budzowy Wierch - pięć wycieczek górskich, w tym trzy oświetlone.** Internet Wi-Fi.

ZAKWATEROWANIE

pokoje 2, 3 i 4-osobowe, wszystkie z łazienkami, TV, niektóre z balkonami. Czajniki i szklanki dostępne na korytarzach.

WYŻYWIENIE

2 x dziennie niadania w formie szwedzkiego stołu i obiadokolacji serwowane. Od obiadokolacji pierwszego dnia do niadania ostatniego dnia.

BAL SYLWESTROWY

DJ, bogate menu, szampan na parę. Dla dzieci będzie organizowany kinderbal w osobnym pomieszczeniu. Opłata za bal wliczona jest w cenę turnusu sylwestrowego.

TURNUS	OSOBA DOROSŁA	DZIECKO DO 12 LAT
23.12 - 27.12.2017	550,-	385,-
29.12 - 02.01.2018	1100,-	770,-
Turnusy 7-dniowe (sobota-sobota) 06.01 - 03.03.2018	770,-	690,-

Do powyższych cen proponujemy dodać koszty ubezpieczenia SIGNAL IDUNA POLSKA TOWARZYSTWA UBEZPIECZEŃ S.A. w zakresie NWi i NWS do kwoty 10.000 PLN w wysokości 5zł/os/turnus trwający nie dłużej niż 7 dni oraz ubezpieczenie od kosztów rezygnacji z imprezy turystycznej, w wysokości 3% ceny imprezy.

UWAGI:

- doba hotelowa od 16.00 do 11.00
- na miejscu konieczność uiszczenia opłaty klimatycznej
- dzieci do 2 lat bez wiadczyc - **GRATIS**
- dzieci do 12 lat mają zmniejszoną porcję obiadokolacji
- zwierzęta nie są akceptowane
- parking ogrodzony niestrzeżony, monitorowany - **GRATIS**
- **w cenie turnusu wliczone uroczyste Kolacja Wigilijna przy muzyce kapeli góralskiej**
- istnieje możliwość przedsięwzięcia turnusów wliczonego Sylwestrowego - osoba dorosła 130 zł/ doba, dziecko do 12 lat 88 zł/ doba
- na terenie obiektu (w osobnym skrzydle budynku) w okresie ferii zimowych będą przebywać grupy młodzieży owe
- obiekt całoroczny - możliwe rezerwacje poza terminami wymienionymi w tabelce.



ZAKOPANE

zwane zimow stolic Polski, najwy ej poło one miasto w Polsce, otoczone szczytami Tatr. Tutaj folklor przeplata si z nowoczesno ci , a popularno miasta wci wzrasta, dzi ki wielu mo liwo ciom aktywnego sp dziania czasu. Zim panuj tam doskonale warunki do uprawiania narciarstwa i innych sportów zimowych, a latem na turystów czekaj górskie szlaki, od spacerowych (Dolina Białego) po trudne trasy wysokogórskie, a wszystko to w otoczeniu nieska onej tatrza skiej przyrody.

HOTEL „TATRA” ***

najnowszy i najwy ej poło ony hotel w Zakopanem - na wysoko ci 1080 m. n.p.m., usytuowany w sercu Tatr w malowniczej dzielnicy Cyhrla, jego architektura wpisuje si w styl zakopia ski. W komfortowych wn trzach do dyspozycji go ci s klimatyzowane restauracje, drink bary, basen z systemem hydromasa u, brodzik dla dzieci, solarium, gabinety masa u i kosmetyczny, jacuzzi, sauny fi ska i parowa, a tak e kr gielnia, sala bilardowa, dobrze wyposa ona sala do zaj fitness, sale konferencyjne oraz k cik zabaw dla dzieci. Udogodnienia dla niepełnosprawnych - winda, podjazd. Bezprzewodowy internet.

ZAKWATEROWANIE

pokoje 1, 2-osobowe „standard” bez balkonów z oknami dachowymi i pokoje 2-osobowe „comfort” z balkonami i mo liwo ci dostawki Wszystkie z łazienkami i TV. Kilka pokoi przystosowanych dla potrzeb osób niepełnosprawnych.

WY YWIENIE

2 x dziennie - niadania i obiadowokolacje w formie szwedzkiego stołu, od obiadowokolacji pierwszego dnia do niadania ostatniego dnia turnusu.

BAL SYLWESTROWY

przy muzyce na ywo i mechanicznej z bogatym menu i wieloma atrakcjami. Opłata za Bal 350 zł/ osoba dorosła - uczestnictwo w balu nie jest obowi zkowe.

TURNUS	OSOBA DOROSŁA		DZIECKO DO 8 LAT NA DOSTAWCE
	POKÓJ STANDARD	POKÓJ COMFORT	POKÓJ COMFORT
21.12 - 27.12.2017	1325,-	1465,-	745,-
22.12- 27.12.2017	1225,-	1340,-	680,-
27.12- 02.01.2018	1825,-	1960,-	980,-
28.12- 02.01.2018	1645,-	1770,-	885,-
turnusy 7-dniowe (sobota-sobota)	1110,-	1225,-	625,-
13.01 - 03.03.2018			

Do powy szych cen proponujemy doda koszty ubezpieczenia SIGNAL IDUNA POLSKA TOWARZYSTWA UBEZPIECZE S.A. w zakresie NWI i NWS do kwoty 10.000 PLN w wysoko ci 5zł/os/turnus trwaj cy nie dłu ej ni 7 dni oraz ubezpieczenie od kosztów rezygnacji z imprezy turystycznej, w wysoko ci 3% ceny imprezy.

UWAGI:

- doba hotelowa od 15.00 do 12.00
- na miejscu konieczno uiszczenia opłaty klimatycznej
- dzieci do 4 lat bez wiadczce - **GRATIS**
- istnieje mo liwo wypo yczenia kó eczka dla dziecka - opłata w recepcji ok. 50 zł/turnus
- dzieci od 8 do 12 lat - zni ka 20% od ceny osoby dorosłej - dotyczy dzieci zakwaterowanych z dwoma osobami dorosłymi
- zwierz ta nie s akceptowane
- parking niestrze ony, monitorowany - **GRATIS**
- dostawka - to rozkładana sofa
- basen, jacuzzi, sauna i siłownia - **GRATIS**
- dopłata do zakwaterowania w pokoju 1-osobowym - ok. 15% ceny osoby dorosłej
- w cenie turnusu wi teczno uroczysta Kolacja Wigilijna oraz odwiedziny w. Mikołaja i góralskie jasełka
- w cenie turnusu wi teczno i sylwestrowego bezpłatny transfer na wybrane stoki narciarskie oraz zni ka na kartony narciarskie na wybrane stoki
- w okresie od 13.01.2018 mo liwe jest wykupienie pobytów tylko ze niadaniami - zni ka ok. 220 zł/ osoba dorosła
- obiekt całoroczny - mo liwe rezerwacje poza terminami wymienionymi w tabelce.



ZAKOPANE

zwane zimow stolic Polski, najwy ej poło one miasto w Polsce, otoczone szczytami Tatr. Tutaj folklor przeplata si z nowoczesno ci , a popularno miasta wci wzrasta, dzi ki wielu mo liwo ciom aktywnego sp dziania czasu. Zim panuj tam doskonale warunki do uprawiania narciarstwa i innych sportów zimowych, a latem na turystów czekaj górskie szlaki, od spacerowych (Dolina Białego) po trudne trasy wysokogórskie, a wszystko to w otoczeniu nieska onej tatrza skiej przyrody.

PENJONAT „POD GIEWONTEM” **

obiekt oddalony od Krupówek o 2,5 km, poło ony w malowniczej dzielnicy Zakopanego - Skibówkach, naprzeciw Sanktuarium Matki Boskiej Fatimskiej. Do dyspozycji jest restauracja, drink-bar, miejsce do biesiadowania i grillowania, bilard, tenis stołowy oraz sauna i gabinet masa u.

ZAKWATEROWANIE

pokoje 2, 3, 4-osobowe z łazienk i TV (niektóre 4-osobowe składaj si z dwóch przechodnich pokoi).

WY YWIENIE

3 x dziennie od kolacji pierwszego dnia do obiadu ostatniego dnia turnusu. niadania w formie szwedzkiego stołu, pozostałe posiłki serwowane. W dniu 24.12.2017 b dzie podane niadanie i Kolacja Wigilijna.

BAL SYLWESTROWY

przy muzyce na ywo i mechanicznej z bogatym menu i wieloma atrakcjami organizowany w Hotelu Tatra (zapewniamy transport) Opłata za Bal 350 zł/ osoba dorosła - uczestnictwo w balu nie jest obowi zkowe.

TURNUS	OSOBA DOROSŁA	DZIECKO DO 10 LAT
20.12 - 27.12.2017	980,-	785,-
27.12 - 02.01.2018	1240,-	845,-
turnusy 7-dniowe (sobota-sobota)	830,-	630,-
13.01 - 03.03.2018		

Do powy szych cen proponujemy doda koszty ubezpieczenia SIGNAL IDUNA POLSKA TOWARZYSTWA UBEZPIECZE S.A. w zakresie NWI i NWS do kwoty 10.000 PLN w wysoko ci 5zł/os/turnus trwaj cy nie dłu ej ni 7 dni oraz ubezpieczenie od kosztów rezygnacji z imprezy turystycznej, w wysoko ci 3% ceny imprezy.

UWAGI:

- doba hotelowa od 17.00 do 13.00
- na miejscu konieczno uiszczenia opłaty klimatycznej
- dzieci do lat 4 bez wiadczce - **GRATIS**
- dzieci do lat 10 maj zmniejszon porcj ywieniow
- małe zwierz ta s akceptowane - **GRATIS**
- parking ogrodzony, niestrze ony - **GRATIS**
- w cenie turnusu wi teczno uroczysta Kolacja Wigilijna
- w turnusach od 13.01.2018 mo liwa opcja wy ywienia HB (niadania i obiadowokolacje) - cena pomniejszona o 70 zł/ osoba dorosła/ turnus 7-dniowy
- obiekt całoroczny - mo liwe rezerwacje poza terminami wymienionymi w tabelce.



ZAKOPANE

zwane zimow stolic Polski, najwy ej poło one miasto w Polsce, otoczone szczytami Tatr. Tutaj folklor przeplata si z nowoczesno ci , a popularno miasta wci wzrasta, dzi ki wielu mo liwo ciom aktywnego sp dziania czasu. Zim panuj tam doskonałe warunki do uprawiania narciarstwa i innych sportów zimowych, a latem na turystów czekaj górskie szlaki, od spacerowych (Dolina Białego) po trudne trasy wysokogórskie, a wszystko to w otoczeniu nieska onej tatrza skiej przyrody.

HOTEL „BORUTA” ***

obiekt w stylu góralskim, poło ony ok. 1 km od dworca PKP i PKS, w centrum Zakopanego. Do dyspozycji go ci jest restauracja z drink-barem, sala konferencyjna i pokój zabaw dla dzieci. Bezprowadowy internet. W pobl u o rodka znajduje si park wodny bazuj cy na naturalnych ródach geotermalnych.

ZAKWATEROWANIE

pokoje 1, 2, 3, 4-osobowe z łazienkami i TV.

WY YWIENIE

2 x dziennie, od biadokolacji pierwszego dnia do niadania ostatniego dnia turnusu, niadania w formie szwedzkiego stołu.

TURNUS	OSOBA DOROSŁA		DZIECKO DO 10 LAT
	W POKOJU 2-OS.	W POKOJU 3-OS.	
23.12 - 27.12.2017	790,-	775,-	595,-
27.12 - 01.01.2018	1125,-	1015,-	845,-
turnusy 7-dniowe (sobota-sobota) 13.01 - 24.02.2018	1260,-	1180,-	890,-
turnusy 7-dniowe (sobota-sobota) 24.02 - 03.03.2018	1120,-	1085,-	815,-

Do powy szych cen proponujemy doda koszty ubezpieczenia SIGNAL IDUNA POLSKA TOWARZYSTWA UBEZPIECZE S.A. w zakresie NWi i NWS do kwoty 10.000 PLN w wysoko ci 5zł/os/turnus trwaj cy nie dłu ej ni 7 dni oraz ubezpieczenie od kosztów rezygnacji z imprezy turystycznej, w wysoko ci 3% ceny imprezy.

UWAGI:

- doba hotelowa od 16.00 do 10.00
- na miejscu konieczno uiszczenia opłaty klimatycznej
- dzieci do lat 4 bez wiadczce - **GRATIS**
- dzieci do lat 10 lat maj zmniejszon porcj biadokolacji
- zwierz ta s akceptowane - opłata w recepcji ok. 15 zł/ doba
- parking ogrodzony - **GRATIS**
- do zakwaterowania w pokojach 1-osobowych obowi zuje dopłata ok. 50 zł/ doba
- w cenie turnusu wi tecznego uroczysta Kolacja Wigilijna przy d wi kach kapeli góralskiej
- **TURNUS WI TECZNY - mo liwo dojazdu autokarem - koszt 135 zł/ osoba**
- obiekt całoroczny - mo liwe rezerwacje poza terminami wymienionymi w tabelce.



ZAKOPANE

zwane zimow stolic Polski, najwy ej poło one miasto w Polsce, otoczone szczytami Tatr. Tutaj folklor przeplata si z nowoczesno ci , a popularno miasta wci wzrasta, dzi ki wielu mo liwo ciom aktywnego sp dziania czasu. Zim panuj tam doskonałe warunki do uprawiania narciarstwa i innych sportów zimowych, a latem na turystów czekaj górskie szlaki, od spacerowych (Dolina Białego) po trudne trasy wysokogórskie, a wszystko to w otoczeniu nieska onej tatrza skiej przyrody.

DOM WCZASOWY „GRA”

obiekt w stylu podhala skim, poło ony w centrum Zakopanego. Do dyspozycji go ci jest stylowa jadalnia, bilard, sala zabaw dla dzieci, sauna, wanna z hydromasa em, grota solna i nasłoneczniony taras. Internet Wi-Fi. W pobl u o rodka znajduje si park wodny bazuj cy na naturalnych ródach geotermalnych.

ZAKWATEROWANIE

pokoje 1, 2, 3 i 4-osobowe, wszystkie z łazienkami, TV i czajnikiem. Niektóre pokoje z widokiem na panoram Tatr. Pokoje na trzeciej kondygnacji ze skosami.

WY YWIENIE

2 x dziennie, niadania w formie szwedzkiego stołu i biadokolacje serwowane, od biadokolacji pierwszego dnia do niadania ostatniego dnia turnusu lub tylko niadania.

TURNUS	OSOBA DOROSŁA		DZIECI DO 10 LAT	
	HB	BB	HB	BB
23.12 - 27.12.2017	840,-	-	590,-	-
29.12 - 02.01.2018	830,-	720,-	570,-	495,-
30.12 - 02.01.2018	660,-	580,-	470,-	410,-
turnusy 7-dniowe (sobota-sobota) 13.01 - 03.03.2018	1215,-	1020,-	855,-	715,-

UWAGI:

- doba hotelowa od 15.00 do 11.00
- na miejscu konieczno uiszczenia opłaty klimatycznej
- dzieci do 3 lat bez wiadczce - **GRATIS**
- dzieci do 10 lat maj zmniejszon porcj ywieniow
- zwierz ta s akceptowane - opłata w recepcji ok. 20 zł/ doba
- parking ogrodzony, monitorowany - **GRATIS**
- w cenie turnusu wi tecznego uroczysta Kolacja Wigilijna
- w turnusach wi tecznych i sylwestrowym grota solna - **GRATIS**
- w okresie 27.12. - 29.12.2017. osoba dorosła BB 146 zł doba, osoba dorosła HB 175 zł doba
- w 7-dniowych turnusach zimowych dwa 1-godzinne seanse w strefie SPA - **GRATIS**
- obiekt całoroczny - mo liwe rezerwacje poza terminami wymienionymi w tabelce.

TURNUS	CENA Z DOJAZDEM AUTOKAROWYM	
	OSOBA DOROSŁA	DZIECKO DO 10 LAT
23.12 - 27.12.2017	980,-	725,-



Do powy szych cen proponujemy doda koszty ubezpieczenia SIGNAL IDUNA POLSKA TOWARZYSTWA UBEZPIECZE S.A. w zakresie NWi i NWS do kwoty 10.000 PLN w wysoko ci 5zł/os/turnus trwaj cy nie dłu ej ni 7 dni oraz ubezpieczenie od kosztów rezygnacji z imprezy turystycznej, w wysoko ci 3% ceny imprezy.



ZAKOPANE

zwane zimow stolic Polski, najwy ej polo one miasto w Polsce, otoczone szczytami Tatr. Tutaj folklor przeplata si z nowoczesno ci , a popularno miasta wci wzrasta, dzi ki wielu mo liwo ciom aktywnego sp dziania czasu. Zim panuj tam doskonałe warunki do uprawiania narciarstwa i innych sportów zimowych, a latem na turystów czekaj górskie szlaki, od spacerowych (Dolina Białego) po trudne trasy wysokogórskie, a wszystko to w otoczeniu nieska onej tatrza skiej przyrody.

O RODEK WYPOCZYNKOWY „KOLEJARZ”

obiekt polo ony w samym centrum, niedaleko Krupówek i w bliskiej odległo ci dworca PKP i PKS. Do dyspozycji go ci jest jadalnia, sala konferencyjna, winda, wietlica z bilardem i stołem do ping-ponga a tak e mini klub „Bajlandia” dla dzieci. Internet Wi-Fi.

ZAKWATEROWANIE

pokoje 1, 2, 3-osobowe z łazienkami, lodówk , czajnikiem elektrycznym, radio i TV. Niektóre z mo liwo ci dostawki. Cz pokoi z balkonami od strony ulicy.

WY YWIENIE

2 x dziennie, od obiadokolacji pierwszego dnia do niadania ostatniego dnia turnusu. niadania w formie szwedzkiego stołu.

BAL SYLWESTROWY

przy zespole muzycznym z bogatym menu, opłata za bal wliczona w cen pobytu osoby dorosłej.

TURNUS	OSOBA DOROSŁA	OSOBA DOROSŁA DOSTAWKA	DZIECI DO 10 LAT	DZIECI DO 10 LAT DOSTAWKA
22.12 - 27.12.2017	650,-	480,-	590,-	400,-
22.12 - 28.12.2017	770,-	600,-	715,-	525,-
28.12 - 02.01.2018	1020,-	850,-	570,-	380,-
turnusy 7-dniowe (sobota-sobota) 13.01 - 03.03.2018	750,-	530,-	660,-	440,-

Do powy szych cen proponujemy doda koszty ubezpieczenia SIGNAL IDUNA POLSKA TOWARZYSTWA UBEZPIECZE S.A. w zakresie NWi i NWS do kwoty 10.000 PLN w wysoko ci 5zł/os/turnus trwaj cy nie dłu ej ni 7 dni oraz ubezpieczenie od kosztów rezygnacji z imprezy turystycznej, w wysoko ci 3% ceny imprezy.

UWAGI:

- doba hotelowa od 15.00 do 10.00
- na miejscu konieczno uiszczenia opłaty klimatycznej
- dzieci do lat 3 bez wiadcze - **GRATIS**
- dzieci do lat 10 maj zmniejszon porcj ywieniow
- zwierz ta s akceptowane (w wydzielonych pokojach po wcze niejszym uzgodnieniu) - **GRATIS**
- parking ogrodzony, monitorowany, niestrze ony - **GRATIS**
- dostawka to wspólne spanie na wersalce
- w cenie turnusu wi teczne go wycieczka z przewodnikiem do Doliny Ko cieliskiej oraz uroczysta Kolacja Wigilijna
- w okresie ferii zimowych na terenie obiektu mog przebywa grupy młodzi owe
- obiekt całoroczny - mo liwe rezerwacje poza terminami wymienionymi w tabelce.

MINI SPA



ZAKOPANE

zwane zimow stolic Polski, najwy ej polo one miasto w Polsce, otoczone szczytami Tatr. Tutaj folklor przeplata si z nowoczesno ci , a popularno miasta wci wzrasta, dzi ki wielu mo liwo ciom aktywnego sp dziania czasu. Zim panuj tam doskonałe warunki do uprawiania narciarstwa i innych sportów zimowych, a latem na turystów czekaj górskie szlaki, od spacerowych (Dolina Białego) po trudne trasy wysokogórskie, a wszystko to w otoczeniu nieska onej tatrza skiej przyrody.

O RODEK WYPOCZYNKOWY „JASTRZ BIA TURNIA”

poło ony w zacisznym miejscu, w pobli u centrum miasta (ok. 2 km), w drugiej linii zabudowy w otoczeniu drzew, jest ogrodzony i monitorowany. Budynek w stylu zakopia skim, do dyspozycji go ci jest jadalnia, sala konferencyjna, sala zabaw dla dzieci, sala klubowa, bilard, tenis stołowy i piłkarzyki. Ponadto mini SPA z saun i jacuzzi. Internet Wi-Fi.

ZAKWATEROWANIE

pokoje standard 2, 3 i 4 osobowe z łazienkami i TV, niektóre z balkonami.

WY YWIENIE

2 x dziennie, od obiadokolacji pierwszego dnia do niadania ostatniego dnia turnusu, niadania w formie szwedzkiego stołu, obiadokolacje serwowane lub w okresie od stycznia tylko niadania.

TURNUS	OSOBA DOROSŁA		DZIECKO DO 12 LAT	
23.12 - 27.12.2017	1000,-		710,-	
turnusy 7-dniowe (sobota-sobota) 13.01-03.03.2018	BB	HB	BB	HB
	905,-	1065,-	630,-	750,-

Do powy szych cen proponujemy doda koszty ubezpieczenia SIGNAL IDUNA POLSKA TOWARZYSTWA UBEZPIECZE S.A. w zakresie NWi i NWS do kwoty 10.000 PLN w wysoko ci 5zł/os/turnus trwaj cy nie dłu ej ni 7 dni oraz ubezpieczenie od kosztów rezygnacji z imprezy turystycznej, w wysoko ci 3% ceny imprezy.

UWAGI:

- doba hotelowa od 16.00 do 10.30
- na miejscu konieczno uiszczenia opłaty klimatycznej
- dzieci do 3 lat bez wiadcze - **GRATIS**
- istnieje mo liwo wypo zyczenia kó eczka dla dziecka - **GRATIS**
- dzieci do 12 lat maj zmniejszon porcj obiadokolacji
- zwierz ta s akceptowane - opłata w recepcji ok 50 zł/ doba
- parking monitorowany, zamykany, niestrze ony - **GRATIS**
- w cenie turnusu wi teczne go oprócz uroczystej Kolacji Wigilijnej, kulig z pochodniami w dniu 26.12.2017
- na terenie obiektu w okresie ferii zimowych mog przebywa grupy młodzi owe
- obiekt całoroczny - mo liwe rezerwacje poza terminami wymienionymi w tabelce.

ZAKOPANE KO CIELISKO O RODEK WYPOCZYNKOWY „SIWARNA”



ZAKOPANE

zwane zimow stolic Polski, najwy ej po one miasto w Polsce, otoczone szczytami Tatr. Tutaj folklor przeplata si z nowoczesno ci , a popularno miasta wci wzrasta, dzi ki wielu mo liwo ciom aktywnego sp dziania czasu. Zim panuj tam doskonałe warunki do uprawiania narciarstwa i innych sportów zimowych, a latem na turystów czekaj górskie szlaki, od spacerowych (Dolina Białego) po trudne trasy wysokogórskie, a wszystko to w otoczeniu nieska onej tatrza skiej przyrody.

O RODEK WYPOCZYNKOWY „SIWARNA”

usytuowany jest u wylotu Doliny Ko cieliskiej z widokiem na Giewont. Jego poło enie stanowi doskonał baz wypadow na szlaki turystyczne prowadz ce na Giewont, Kasprowy Wierch, do Doliny Chochołowskiej i Pi ciu Stawów. Budynek czterokondygnacyjny z wind . Do dyspozycji go ci: jadalnia, biblioteka, tenis stołowy, bilard i piłkarzyki oraz salka zabaw dla dzieci. Na terenie wokół obiektu zadaszone miejsce na grilla. Internet Wi-Fi.

ZAKWATEROWANIE

pokoje 1, 2 i 3-osobowe z łazienk i TV. Wszystkie pokoje 2 i 3-osobowe oraz cz pokoje 1-osobowych z balkonami. Na korytarzach dost pne s czajniki elektryczne


WY WNIENIE

2 x dziennie, od obiadokolacji pierwszego dnia do niadania ostatniego dnia turnusu. niadania w formie szwedzkiego stołu

BAL SYLWESTROWY

przy muzyce mechanicznej, z bogatym menu i pokazem sztucznych ogni. Opłata za Bal wliczona w cen pobytu osoby dorosłej.

TURNUS	OSOBA DOROSŁA	DZIECI DO 10 LAT
22.12 - 27.12.2017	650,-	590,-
28.12 - 02.01.2018	995,-	540,-
turnusy 7-dniowe (sobota-sobota) 13.01-03.03.2018	780,-	695,-

TURNUS	CENA Z DOJAZDEM AUTOKAROWYM 	
	OSOBA DOROSŁA	DZIECKO DO 10 LAT
23.12 - 27.12.2017	715,-	660,-

Do powy szych cen proponujemy doda koszty ubezpieczenia SIGNAL IDUNA POLSKA TOWARZYSTWA UBEZPIECZE S.A. w zakresie NNW i NWS do kwoty 10.000 PLN w wysoko ci 5zł/os/turnus trwaj cy nie dłu ej ni 7 dni oraz ubezpieczenie od kosztów rezygnacji z imprezy turystycznej, w wysoko ci 3% ceny imprezy.

UWAGI:

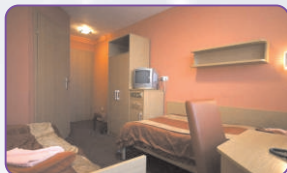
- doba hotelowa od 16.00 do 10.00
- na miejscu konieczno uiszczenia
- dzieci do 3 lat bez wiadczce - **GRATIS**
- dzieci do 10 lat maj zmniejszon porcj ywieniow
- parking ogrodzony, niestrze ony - **GRATIS**
- zwierz ta s akceptowane - opłata w recepcji ok. 10 zł/ doba
- w cenie turnusu wi teczno uroczysta Kolacja Wigilijna, wieczór kol d oraz pokaz ta ca i ognia
- w cenie turnusu wi teczno i sylwestrowego wieczór góralski z kapel
- w okresie ferii zimowych na terenie obiektu mog przebywa grupy młodzie owe
- obiekt całoroczny - mo liwe rezerwacje poza terminami wymienionymi w tabelce.

JARNOŁTÓWEK O RODEK WCZASOWO-REHABILITACYJNY „ZIEMOWIT”



BASEN 

REHABILITACJA 



JARNOŁTÓWEK

niewielka miejscowo poło ona w gminie Głuchołazy w Górach Opawskich w dolinie Złotego Potoku, w województwie opolskim. Liczne szlaki turystyczne, doskonały klimat i blisko przej cia granicznego z Czechami to niew tpiwe atuty tej miejscowo ci. Do najbli szego wyci gu narciarskiego po stronie czeskiej (Zlate Hory) jest ok. 10 km.

O RODEK WCZASOWO-REHABILITACYJNY „ZIEMOWIT”

poło ony na wzgórz w ród lasów, oddalony ok. 1,5 km od centrum wioski. Jest siedmio kondygnacyjny. Do dyspozycji go ci jest jadalnia, tenis stołowy, basen, baza zabiegowa, gabinet masa u i kosmetyczny, sauna fi ska, ła nia parowa, jacuzzi, wypo yczalnia rowerów i kijów do Nordic Walking, sale konferencyjne i 2 pokoje zabaw dla dzieci. Udogodnienia dla niepełnosprawnych - winda Internet WiFi.

ZAKWATEROWANIE

pokoje 1, 2, 3-osobowe z łazienkami i TV, niektóre z balkonami i mo liwo ci dostawki. Czajniki dost pne na korytarzach.


WY WNIENIE

3 x dziennie od obiadu pierwszego dnia do niadania ostatniego dnia. niadania w formie szwedzkiego stołu.

BAL SYLWESTROWY

przy muzyce mechanicznej z bogatym menu oraz szampan na 4 osoby, pozostały alkohol we własnym zakresie. Opłata za bal wliczona w cen pobytu osoby dorosłej.

TURNUS	OSOBA DOROSŁA	DZIECKO DO 7 LAT	DZIECKO DO 7 LAT DOSTAWKA	OSOBA DOROSŁA DOSTAWKA
22.12 - 27.12.2017	720,-	550,-	360,-	530,-
28.12 - 02.01.2018	915,-	550,-	340,-	715,-

TURNUS	CENA Z DOJAZDEM AUTOKAROWYM 			
	OSOBA DOROSŁA	DZIECKO DO 7 LAT	DZIECKO DO 7 LAT DOSTAWKA	OSOBA DOROSŁA DOSTAWKA
22.12 - 27.12.2017	830,-	660,-	470,-	640,-

Do powy szych cen proponujemy doda koszty ubezpieczenia SIGNAL IDUNA POLSKA TOWARZYSTWA UBEZPIECZE S.A. w zakresie NNW i NWS do kwoty 10.000 PLN w wysoko ci 5zł/os/turnus trwaj cy nie dłu ej ni 7 dni oraz ubezpieczenie od kosztów rezygnacji z imprezy turystycznej, w wysoko ci 3% ceny imprezy.

UWAGI:

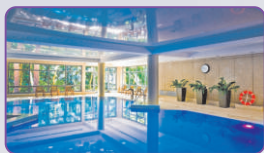
- doba hotelowa od 13.00 do 10.00
- dzieci do 3 lat bez wiadczce - **GRATIS**
- dzieci do 7 lat maj zmniejszon porcj ywieniow
- małe zwierz ta s akceptowane - opłata w recepcji ok. 10 zł/ doba
- parking ogrodzony, niestrze ony - **GRATIS**
- dostawka to wspólne spanie na wersalce
- korzystanie z basenu - **GRATIS**
- w ramach turnusu wi teczno oprócz uroczystej Kolacji Wigilijnej - ognisko z pieczeniem kiebasek i wycieczka piesza na Biskupi Kop
- w ramach turnusu Sylwestrowego oprócz Balu ognisko z pieczeniem kiebasek i wycieczka piesza do Parku Krajobrazowego
- obiekt całoroczny - mo liwe rezerwacje poza terminami wymienionymi w tabelce.



BAZEN

BAZA REKREACYJNA

SPA



DŁUGOPOLE ZDRÓJ

niewielka miejscowość uzdrowska położona w województwie dolnośląskim w powiecie kłodzkim nad rzeką Nysa Kłodzka. Ozdobą uzdrowska jest Park Zdrojowy z kameralnymi piętakami i wód leczniczych. Do najbliższego przejścia granicznego z Czechami ok. 25 km. Do wyciągów narciarskich w Zielescu, Czarnej Górze ok. 20 km, a w Dolnej Morawie w Czechach ok. 25 km.

HOTEL MEDICAL SPA „DWÓR ELIZY” ***

najbardziej okazały obiekt w uzdrowsku, z jednej strony otacza go las i płynie rzeka Nysa Kłodzka, a z drugiej strony widok jest na zabytkowy Park Zdrojowy. Obiekt jest 4 kondygnacyjny. Do dyspozycji gości jest doskonale wyposażone Centrum SPA, basen (9 x 15), sauny, sala fitness, sale konferencyjne, restauracja z barkiem, pokój zabaw dla dzieci i duży taras widokowy – widok na las i rzekę. Udogodnienia dla niepełnosprawnych - winda. Internet Wi-Fi.

ZAKWATEROWANIE

- pokoje standard 1 i 2-osobowe niektóre z możliwością dostawki, z łazienkami i TV (czajniki, kuchenki, lodówki, pralka, suszarka do włosów)
- apartamenty składające się z pokoju dziennego z TV, sypialni i łazienki

WYŻYWIENIE

2 x dziennie - od obiadokolacji pierwszego dnia do obiadokolacji ostatniego dnia turnusu. Wyżywienie w formie szwedzkiego stołu (przy min. 20 osobach przebywających w hotelu).

BAL SYLWESTROWY

przy muzyce „na żywo” z kulinarnymi niespodziankami szefa kuchni, open bar na wybrane alkohole i pokaz sztucznych ogni. Dla dzieci od 5 lat balik z animatorem i poczęstunek. Opłata za Bal wliczona jest w cenę turnusu sylwestrowego.

TURNUS	OSOBA DOROSŁA	OSOBA DOROSŁA DOSTAWKA	DZIECKO DO 12 LAT DOSTAWKA
23.12 - 27.12.2017	1180,-	950,-	620,-
29.12 - 01.01.2018	1430,-	1430,-	480,-
turnusy 7-dniowe (sobota-sobota) 13.01-03.03.2018	1380,-	1265,-	895,-

Do powyższych cen proponujemy dodać koszty ubezpieczenia SIGNAL IDUNA POLSKA TOWARZYSTWA UBEZPIECZEŃ S.A. w zakresie NNW i NWS do kwoty 10.000 PLN w wysokości 5 zł/os/turnus trwający nie dłużej niż 7 dni oraz ubezpieczenie od kosztów rezygnacji z imprezy turystycznej, w wysokości 3% ceny imprezy.

UWAGI:

- doba hotelowa od 14.00 do 12.00
- na miejscu konieczność uiszczenia opłaty klimatycznej
- dzieci do 4 lat bez wiadomości - **GRATIS**
- istnieje możliwość wyżywienia dla dziecka - opłata w recepcji ok. 20 zł/turnus
- zwierzęta nie są akceptowane
- parking niestrzeżony, monitorowany - **GRATIS**
- dostawka to rozkładana sofa
- ceny podane w tabelce dotyczą wyłącznie zakwaterowania w pokojach 2 osobowych standard
- korzystanie z basenu, sauny, sali fitness - **GRATIS**
- w turnusie wliczonym oprócz uroczystej Kolacji Wigilijnej - wieczór kolacyjny, animacje dla dzieci, upominki w pokojach, dla osób dorosłych (za wyjątkiem osoby dorosłej na dostawce) zabieg SPA
- w dniu 31.12.2017 zamiast obiadokolacji będzie podany lunch
- w turnusie Sylwestrowym oprócz Balu, koncert muzyczny i voucher wartości 100 zł dla każdej osoby dorosłej do SPA
- obiekt całoroczny - możliwe rezerwacje poza terminami wymienionymi w tabelce.



BAZEN

SPA

BAZA REKREACYJNA



POLANICA ZDRÓJ

uzdrowsko w województwie dolnośląskim, położone w dolinie Bystrzycy Dusznickiej u podnóża masywu Piekłnej Góry w Górach Stołowych. Łagodny podgórski klimat, liczne źródła wód mineralnych, piękny Park Zdrojowy, stwarzają doskonałe warunki do wypoczynku.

HOTEL POLANICA RESORT & SPA ***

położony w pobliżu Parku Zdrojowego (ok. 300 m) pięciokondygnacyjny z windą. Do dyspozycji gości jest restauracja, drink bar, a na posesji wokół obiektu domek grillowy. Ponadto Park Wodny z pełnowymiarowym basenem (25 m) z płytkimi strefami dla dzieci, strefą z hydromasażami i gejzerami, jacuzzi, kąpielnią parową, sauną suchą, a także gabinety SPA, sala fitness z halą sportową i multifunkcyjnym boiskiem, siłownia, pokój zabaw dla dzieci i sala kinowa. Bezpłatny internet.

ZAKWATEROWANIE

pokoje 1 i 2-osobowe standard, de luxe i superior - z możliwością dostawki (za wyjątkiem pokoi standard, w których dostawka nie jest możliwa) oraz studia rodzinne 4-osobowe - 2 pokojowe, wszystkie z łazienkami, telefonami, TV i mini lodówkami, niektóre pokoje z balkonami.

WYŻYWIENIE

2 x dziennie - wyżywienie i obiadokolacja w formie szwedzkiego stołu. Od obiadokolacji pierwszego dnia do obiadokolacji ostatniego dnia.

BAL SYLWESTROWY

w klimacie DISCO prowadzony przez grupę wokalistów Merlin z obszernym programem atrakcji, bogatym menu i open bar z alkoholami oraz Kinderbal dla dzieci z profesjonalnymi animatorami i poczęstunkiem. Opłata za Bal wliczona w cenę pobytu.

TURNUS	OSOBA DOROSŁA			DZIECKO DO 12 LAT DOSTAWKA POK. DE LUXE
	POK. 2-OS. STANDARD	POK. 2-OS. DE LUXE	DOSTAWKA POK. DE LUXE	
23.12 - 27.12.2017	1595,-	1750,-	1370,-	700,-
29.12 - 01.01.2018	1485,-	1595,-	1395,-	615,-

UWAGI:

- doba hotelowa od 15.00 do 11.00
- na miejscu konieczność uiszczenia opłaty klimatycznej
- dzieci do 3 lat bez wiadomości - **GRATIS**
- dzieci do 12 lat mają zniżki jeżeli towarzyszą 2 osobom dorosłym
- zwierzęta nie są akceptowane
- parking ogrodzony niestrzeżony - opłata w recepcji ok. 10 zł/doba
- do zakwaterowania w pokojach jednoosobowych obowiązuje dopłata
- cena za osoby zakwaterowane w pokojach typu superior i studiach rodzinnych 4-osobowych wg odrębnego cennika.
- w dniu 31.12.2017 zamiast obiadokolacji będzie podany lunch
- w turnusie wliczonym oprócz uroczystej Kolacji Wigilijnej wieczór taneczny, voucher na zabiegi w Strefie Spa o wartości 100 zł dla każdej dorosłej osoby, a także zajęcia animacyjne dla dzieci
- w turnusie Sylwestrowym oprócz Balu, voucher o wartości 100 zł na zabiegi w strefie SPA dla każdej dorosłej osoby oraz wieczór taneczny
- korzystanie z Parku Wodnego - **GRATIS**
- obiekt całoroczny - możliwe rezerwacje poza terminami wymienionymi w tabelce.

Do powyższych cen proponujemy dodać koszty ubezpieczenia SIGNAL IDUNA POLSKA TOWARZYSTWA UBEZPIECZEŃ S.A. w zakresie NNW i NWS do kwoty 10.000 PLN w wysokości 5 zł/os/turnus trwający nie dłużej niż 7 dni oraz ubezpieczenie od kosztów rezygnacji z imprezy turystycznej, w wysokości 3% ceny imprezy.



SZCZYTNA

miejscowo wypoczynkowa w Kotlinie Kłodzkiej, niedaleko Dusznik Zdroju. Dobry punkt wypadowy do odbywania pieszych w drówek po górach, jak te do odwiedzenia stolicy Czech - Pragi (do przeje cia granicznej w Kudowie-Stonem ok. 10 km).

O RODEK WZASOWO-REKREACYJNY „RELAX”

obiekt położony na zalesionym terenie o łącznej powierzchni 10 ha. Do dyspozycji gości jest jadalnia, kawiarnia, kryty basen (12,5 x 5 m), sauna, wanna z hydromasażem, siłownia, wietlica z bilardem, tenis stołowy oraz stylowa altanka z grillem. Internet Wi-Fi w holu recepcyjnym.

ZAKWATEROWANIE

pokoje 1, 2, 3 i 4-osobowe z łazienkami, TV, niektóre z balkonami i lodówkami. Czajniki na korytarzu. Pokoje usytuowane w trzech budynkach wczasowych

WYWIENIE

2 lub 3 x dziennie od kolacji pierwszego dnia do niadania ostatniego dnia turnusu (niadania i kolacje w formie szwedzkiego stołu).

**CENA DLA OSOBY DOROSŁEJ W TURNUSACH NOWOROCZNYCH
OBEJMUJE WIECZÓR SYLWESTROWY Z UROCZYSTĄ KOLACJĄ
PRZY MUZYCE MECHANICZNEJ**

TURNUS	OSOBA DOROSŁA		OSOBA DOROSŁA DOSTAWKA		DZIECI DO 14 LAT		DZIECI DO 17 LAT DOSTAWKA	
	HB	FB	HB	FB	HB	FB	HB	FB
20.12 - 27.12.2017	695,-	820,-	555,-	655,-	555,-	655,-	450,-	525,-
23.12 - 28.12.2017	525,-	610,-	420,-	485,-	420,-	485,-	320,-	375,-
27.12 - 02.01.2018	720,-	820,-	595,-	680,-	485,-	570,-	385,-	450,-
28.12 - 02.01.2018	630,-	720,-	530,-	595,-	420,-	485,-	320,-	375,-
turnusy 7-dniowe (sobota-sobota) 06.01-24.02.2018	610,-	730,-	490,-	580,-	490,-	580,-	380,-	450,-
turnusy 7-dniowe (sobota-sobota) 24.02-24.03.2018	580,-	695,-	460,-	560,-	460,-	560,-	380,-	450,-

Do powyższych cen proponujemy dodać koszty ubezpieczenia SIGNAL IDUNA POLSKA TOWARZYSTWA UBEZPIECZEŃ S.A. w zakresie NNW i NWS do kwoty 10.000 PLN w wysokości 5 zł/os/turnus trwający nie dłużej niż 7 dni oraz ubezpieczenie od kosztów rezygnacji z imprezy turystycznej, w wysokości 3% ceny imprezy.

UWAGI:

- doba hotelowa od 17.00 do 10.00
- na miejscu konieczna uiszczenia opłaty klimatycznej
- dzieci do 3 lat bez wiadczce - opłata w recepcji ok. 15 zł/ doba
- dzieci do 17 lat maj zmniejszon porcj obiadu
- zwierz ta s akceptowane w wydzielonych pokojach, po wcze niejszym uzgodnieniu - opłata w recepcji ok. 30 zł/ doba
- parking ogrodzony, niestrze ony, zamykany o godz. 22.00 - opłata w recepcji ok. 10 zł/ doba
- korzystanie z basenu (1 godzina dziennie) i siłowni - **GRATIS**
- w okresie ferii na terenie obiektu mog przebywa grupy młodzie owe
- dostawka to rozkładany fotel lub wspólne spanie na wersalce
- opcja HB to niadania i kolacje
- **w cenie turnusu wi tecznego uroczysta Kolacja Wigilijna**
- obiekt całoroczny - mo liwe rezerwacje poza terminami wymienionymi w tabelce.



KUDOWA ZDRÓJ

uzdrowisko górskie o najładniejszym klimacie w polskich górach położone jest u podnóża Gór Stołowych o wyjątkowo dogodnej lokalizacji, blisko granicy z Czechami. Uzdrowisko słynie z pięknego Parku Zdrojowego i pijalni wód mineralnych. Góry Stołowe z licznymi trasami turystycznymi, nowoczesny Aqua Park, twierdza w Kłodzku to tylko niektóre atrakcje tego wspaniałego terenu.

PENSJONAT „AKACJA” ***

zabytkowy obiekt z przełomu wieków po całkowitej rekonstrukcji, położony w centrum Starego Zdroju w odległości 150 m od parku i pijalni i ok. 300 m od Aqua Parku. Do dyspozycji gości jest jadalnia, sala konferencyjna, pokój klubowy, grill i miejsce na ognisko. Internet Wi-Fi.

ZAKWATEROWANIE

stylowo urządzone pokoje 1, 2, 3-osobowe i rodzinne typu studio w nowo dobudowanym skrzydle budynku. Wszystkie z łazienkami i TV-SAT.

WYWIENIE

2 x dziennie, niadania w formie szwedzkiego stołu i obiadokolacje serwowane, od obiadokolacji pierwszego dnia do niadania ostatniego dnia turnusu lub tylko niadania.

TURNUS	OSOBA DOROSŁA					
	POKÓJ 1-OS.		POKÓJ 2-OS.		POKÓJ 3-OS.	
	BB	HB	BB	HB	BB	HB
23.12 - 27.12.2017	-	870,-	-	660,-	-	570,-
29.12 - 01.01.2018	565,-	690,-	450,-	595,-	400,-	520,-
turnusy 7-dniowe (sobota-sobota) 13.01 - 03.03.2018	785,-	1065,-	550,-	825,-	500,-	780,-

UWAGI:

- doba hotelowa od 14.00 do 11.00
- na miejscu konieczna uiszczenia opłaty klimatycznej
- dzieci do 5 lat bez wiadczce - opłata na miejscu - ok. 15 zł/ doba
- w turnusach od 13.01.2018 dziecko do 7 lat (opcja HB zmniejszona porcja ywieniowa) - znika 15 zł/doba
- zwierz ta s akceptowane - opłata na miejscu ok. 15 zł/ doba
- parking ogrodzony - opłata na miejscu ok. 7 zł/ doba
- **w cenie turnusu wi tecznego uroczysta Kolacja Wigilijna**
- w okresie 27.12-29.12.2017 oraz 01.01-13.01.2018 osoba w pokoju 2-osobowym 85 zł doba BB, 125 zł doba HB
- obiekt całoroczny - mo liwe rezerwacje poza terminami wymienionymi w tabelce.

Do powyższych cen proponujemy dodać koszty ubezpieczenia SIGNAL IDUNA POLSKA TOWARZYSTWA UBEZPIECZEŃ S.A. w zakresie NNW i NWS do kwoty 10.000 PLN w wysokości 5 zł/os/turnus trwający nie dłużej niż 7 dni oraz ubezpieczenie od kosztów rezygnacji z imprezy turystycznej, w wysokości 3% ceny imprezy.



WIERADÓW ZDRÓJ

uzdrowisko w południowo-zachodniej części Dolnego Łysaka, w Górach Izerskich. Góry te zamykają od zachodu Kotlinę Jeleniogórską. Uroczą kotliną, w której leży miasteczko, zamkniętą jest zboczami Stogu od południa, Zającznika od północnego zachodu oraz Świeżej Góry od strony północno-wschodniej. W przeciwieństwie do szeregu innych uzdrowisk i wczasowisk Dolnego Łysaka nie leży w pobliżu żadnego większego miasta. Położenie uzdrowiska w spokojnej kotlinie, z dala od miejskiego gwaru, pozwala na wspaniały wypoczynek w ciszy górskiego lasu.

HOTEL „ WIERADÓW” ***

jeden z najstarszych budynków w kurorcie, został wybudowany w 1865 roku. Do dyspozycji gości jest restauracja, duży zadaszony grill i nowoczesna baza zabiegowa, gdzie można skorzystać z szeregu zabiegów z zakresu elektroterapii np. z jonoforezy, laseroterapii, ultradźwięków, a także z masaży wodnych i klasycznych oraz okładów borowinowych i parafinowych. Bezprzewodowy internet.

ZAKWATEROWANIE

pokoje 1, 2, 3 i 4-osobowe z łazienkami, TV-SAT, lodówki i telefonem. Kilka pokoi przystosowanych dla potrzeb osób niepełnosprawnych.

WYŻYWIENIE

2 x dziennie - posiłki w formie szwedzkiego stołu i obiadokolacje serwowane, od obiadokolacji pierwszego dnia do posiłku ostatniego dnia turnusu.

BAL SYLWESTROWY

przy zespole muzycznym, bogate menu oraz napoje alkoholowe - opłata za bal wliczona w cenę pobytu osoby dorosłej

TURNUS	OSOBA DOROSŁA		DZIECKO DO 12 LAT	
23.12 - 27.12.2017	775,-		620,-	
27.12 - 03.01.2018	1350,-		1080,-	
turnusy 7-dniowe (sobota-sobota) 13.01 - 03.03.2018	PAKIET KURACYJNY 930,-	PAKIET WYPOCZYNKOWY 870,-	PAKIET KURACYJNY 780,-	PAKIET WYPOCZYNKOWY 745,-

Do powyższych cen proponujemy dodać koszty ubezpieczenia SIGNAL IDUNA POLSKA TOWARZYSTWA UBEZPIECZEŃ S.A. w zakresie NNW i NWS do kwoty 10.000 PLN w wysokości 5 zł/os/turnus trwały nie dłużej niż 7 dni oraz ubezpieczenie od kosztów rezygnacji z imprezy turystycznej, w wysokości 3% ceny imprezy.

UWAGI:

- doba hotelowa od 14.00 do 12.00
- na miejscu konieczność uiszczenia opłaty klimatycznej
- dzieci do 4 lat bez wiadomości - **GRATIS**
- dzieci do 12 lat mają zmniejszoną porcję obiadokolacji
- w turnusie wyciecznym i sylwestrowym dziecko ma zniżkę tylko przy zakwaterowaniu z dwoma osobami dorosłymi
- zwierzęta są akceptowane - opłata w recepcji ok. 15 zł/ doba
- parking ogrodzony, niestrzeżony - **GRATIS**
- pokoje 1-osobowe na zamówienie - obowiązuje jednorazowa dopłata: w turnusie wyciecznym 150 zł, w turnusie sylwestrowym 290 zł, w pozostałych turnusach 140 zł
- w turnusie wyciecznym uroczysta Kolacja Wigilijna
- w cenie turnusu wyciecznego i sylwestrowego kuli i ognisko z pieczeniem kiełbasek i grzaniem, przy muzyce akordeonowej, ponadto w turnusie wyciecznym wieczór bingo i taneczny, badanie lekarskie i 10 zabiegów oraz 2 wejścia do groty solnej
- w cenie turnusu 7-dniowego z pakietem kuracyjnym - 10 zabiegów wykonywanych od poniedziałku do piątku zgodnie ze wskazaniem lekarza po poprzedniej konsultacji
- obiekt całoroczny - możliwe rezerwacje poza terminami wymienionymi w tabelce.



KARPACZ

jedną z najpopularniejszych miejscowości w Karkonoszach położoną u stóp niebieskich, na wysokości od 500 do 1375 m. n.p.m. - różnorodna wzniesienie stwarza szerokie możliwości w uprawianiu turystyki górskiej i sportów zimowych. Dużą atrakcją Karpacza jest norweska wieża Wang, pochodząca z XII wieku, która jest jednym z nielicznych świadectw kultury Wikingów na terenie Polski.

CENTRUM SZKOLENIOWO-REKREACYJNE „HOTEL KAROLINKA”

malowniczo położony, w pobliżu kompleksu Kopa (ok. 300 m.), oddalony od centrum ok. 1,5 km. Do dyspozycji gości jest jadalnia, sala konferencyjna, dwutorowy pełnowymiarowy bowling, stanowisko do gry w rzutki, bilarda, piłkarzyki, tenisa stołowego, siłownia, pokój zabaw dla dzieci, a także strefa SPA - sauny sucha i parowa, jacuzzi oraz gabinet masaży. Na terenie obiektu jest miejsce na ognisko i grilla. Bezprzewodowy internet.

ZAKWATEROWANIE

pokoje 2, 3 i 4-osobowe, niektóre pokoje 3 i 4-osobowe typu studio, wszystkie z łazienkami i TV, niektóre z balkonami.

WYŻYWIENIE

2 x dziennie - w formie szwedzkiego stołu, od obiadokolacji pierwszego dnia do posiłku ostatniego dnia turnusu. W okresie od 13.01.2018 obiadokolacje serwowane.

TURNUS	OSOBA DOROSŁA	DZIECKO DO 10 LAT
22.12 - 27.12.2017	1155,-	660,-
turnusy 7-dniowe (sobota-sobota) 13.01 - 03.03.2018	1120,-	580,-

Do powyższych cen proponujemy dodać koszty ubezpieczenia SIGNAL IDUNA POLSKA TOWARZYSTWA UBEZPIECZEŃ S.A. w zakresie NNW i NWS do kwoty 10.000 PLN w wysokości 5 zł/os/turnus trwały nie dłużej niż 7 dni oraz ubezpieczenie od kosztów rezygnacji z imprezy turystycznej, w wysokości 3% ceny imprezy.

UWAGI:

- doba hotelowa od 15.00 do 12.00
- na miejscu konieczność uiszczenia opłaty klimatycznej
- dzieci do 3 lat bez wiadomości - **GRATIS**
- istnieje możliwość wypożyczenia łóżeczka dla dziecka - opłata w recepcji ok. 15 zł/ doba
- dzieci do 10 lat mają zmniejszoną porcję obiadokolacji
- zwierzęta są akceptowane - opłata w recepcji ok. 25 zł/ doba
- parking niestrzeżony, monitorowany - **GRATIS**
- w turnusie wyciecznym uroczysta Kolacja Wigilijna, zajęcia z animatorem dla dzieci i dorosłych, wizyta w Mikołaja dla najmłodszych, biesiada grillowa przy ognisku z grzaniem winem oraz seanse filmowe
- w okresie ferii na terenie obiektu mogą przebywać grupy młodzieży obozowej
- obiekt całoroczny - możliwe rezerwacje poza terminami wymienionymi w tabelce.



KARPACZ

jedna z najpopularniejszych miejscowości w Karkonoszach położona u stóp niebieskiej, na wysokości od 500 do 1375 m n.p.m. - różnorodna wzniesienie stwarza szerokie możliwości w uprawianiu turystyki górskiej i sportów zimowych. Dużą atrakcją Karpacza jest norweska wieża Wang, pochodząca z XII wieku, która jest jednym z niezliczonych świadectw kultury Wikingów na terenie Polski.

HOTEL „ARISTON” ***

położony w centrum miejscowości. Do dyspozycji gości jest restauracja, drink bar i sauna sucha. Internet Wi-Fi.

ZAKWATEROWANIE

pokoje 2 i 3-osobowe z łazienkami i TV.

WYŻYWIENIE

2 x dziennie - posiłki w formie szwedzkiego stołu i obiadokolacje serwowane. Od obiadokolacji pierwszego dnia do posiłku ostatniego dnia turnusu.

UROCZYSTA KOLACJA SYLWESTROWA

przy muzyce mechanicznej z konsumpcją i lampką szampana. Opłata zawarta w cenie pobytu osoby dorosłej.

TURNUS	OSOBA DOROSŁA		DZIECKO DO 12 LAT W POKOJU 3-OS.
	POKÓJ 2-OS.	POKÓJ 3-OS.	
23.12 - 27.12.2017	860,-	825,-	450,-
27.12 - 01.01.2018	1375,-	1310,-	690,-
turnusy 7-dniowe (sobota-sobota) 13.01-03.03.2018	985,-	955,-	740,-

Do powyższych cen proponujemy dodać koszty ubezpieczenia SIGNAL IDUNA POLSKA TOWARZYSTWA UBEZPIECZEŃ S.A. w zakresie NNW i NWS do kwoty 10.000 PLN w wysokości 5zł/os/turnus trwający nie dłużej niż 7 dni oraz ubezpieczenie od kosztów rezygnacji z imprezy turystycznej, w wysokości 3% ceny imprezy.

UWAGI:

- doba hotelowa od 16.00 do 11.00
- dzieci do 3 lat bez wydatku - **GRATIS**
- możliwość wyłożenia łóżeczka dla dziecka opłata w recepcji ok. 20 zł/turnus 7-dniowy
- dzieci do 12 lat mają zmniejszoną porcję obiadokolacji
- zwierzęta nie są akceptowane
- parking ogrodzony, niestrzeżony - **GRATIS**
- pokój 2-osobowy do pojedynczego wykorzystania - dopłata ok. 120 zł w turnusie w tygodniu i w turnusach 7-dniowych
- w turnusie w tygodniu i sylwestrowym możliwość codziennego korzystania z sauny - **GRATIS**
- dwa wejścia do sauny w trakcie turnusu 7-dniowego - **GRATIS**
- obiekt całoroczny możliwość rezerwacji poza terminami wymienionymi w tabelce.



foto. Elżbieta Dzikowska



USTRZYKI GÓRNE

osada turystów i leśników, położona nad Potokiem Wołosatym, w centralnej części Bieszczad, w otoczeniu Ustrzyk są najwyższe bieszczadzkie szczyty - Połonina Caryńska, Wielka Rawka i Tarnica.

HOTEL „GÓRSKI”

obiekt położony w centrum Bieszczadzkiego Parku Narodowego. Do dyspozycji gości jest sauna sucha, fitness klub, bilard, tenis stołowy oraz zadane miejsce na ognisko.

W hotelu jest również kawiarnia połączona z restauracją. Bezprzewodowy internet. W odległości 5 km znajduje się stadnina koni.

ZAKWATEROWANIE

pokoje 1, 2, 3-osobowe z łazienkami, TV i telefonem.

WYŻYWIENIE

2 x dziennie, posiłki w formie szwedzkiego stołu i serwowane obiadokolacje, od obiadokolacji pierwszego dnia do posiłku ostatniego dnia turnusu.

BAL SYLWESTROWY

przy zespole muzycznym, bogate menu oraz lampka szampana. Opłata za bal wliczona w cenę pobytu osoby dorosłej

TURNUS	OSOBA DOROSŁA	DZIECKO DO 12 LAT
23.12 - 27.12.2017	425,-	300,-
23.12 - 02.01.2018	1080,-	800,-
27.12 - 02.01.2018	860,-	520,-
30.12 - 02.01.2018	585,-	250,-
turnusy 7-dniowe (sobota-sobota) 13.01 - 03.03.2018	660,-	430,-

Do powyższych cen proponujemy dodać koszty ubezpieczenia SIGNAL IDUNA POLSKA TOWARZYSTWA UBEZPIECZEŃ S.A. w zakresie NNW i NWS do kwoty 10.000 PLN w wysokości 5zł/os/turnus trwający nie dłużej niż 7 dni oraz ubezpieczenie od kosztów rezygnacji z imprezy turystycznej, w wysokości 3% ceny imprezy.

UWAGI:

- doba hotelowa od 12.00 do 10.00
- na miejscu konieczność uiszczenia opłaty klimatycznej
- dzieci do 3 lat bez wydatku - **GRATIS**
- dzieci do 12 lat mają zmniejszoną porcję wyżywienia
- zwierzęta nie są akceptowane - opłata w recepcji ok. 20 zł/doba
- parking - **GRATIS**
- korzystanie z sauny w godz. 15.00-22.00 i mini-siłowni - **GRATIS**
- w cenie turnusu w tygodniu i sylwestrowego oraz w cenie 10 dniowego turnusu w tygodniu i sylwestrowego oraz 6-dniowego turnusu sylwestrowego ognisko z pieczeniem kiełbasek i grzaniem
- w okresie ferii zimowych na terenie obiektu mogą przebywać grupy młodzieży owoce
- obiekt całoroczny - możliwość rezerwacji poza terminami wymienionymi w tabelce.



IWONICZ ZDRÓJ

najwi ksze uzdrowisko w południowo - wschodniej Polsce, w dorzeczu Wisłoka, 16 km na południe od Krosna. Wyst puj liczne lasy bukowo-jodłowe, ródła lecznicze, odwierty solanek jodobromowych i panuje specyficzny mikroklimat (zblony do morskiego). W uzdrowisku leczy si choroby narz dów ruchu, układu trawiennego, reumatologiczne, dróg oddechowych i kobiece. Blisko st d na górskie szlaki Beskidu Niskiego. Liczne zabytki, pi kny park z Domem Zdrojowym uprzyjemniaj pobyt w tej miejscowo ci.

PENSJONAT „AMELIA” **

poło ony ok 200 m od centrum miejscowo ci. Do dyspozycji go ci jest jadalnia, sale konferencyjne, sala bilardowa, tenis stołowy, sauna z mini hydromasa em, gabinet masa u, wypo yczalnia kijów do Nordic Walking, ksi ek i filmów. Mo na równie korzysta z wiaty grillowej znajduj cej si przy obiekcie. Bezprzewodowy internet.

ZAKWATEROWANIE

pokoje 1, 2 i 3-osobowe z łazienkami, TV i balkonami.

WY YWIENIE

- 3 x dziennie w turnusach: wi teczny i sylwestrowym, od obiadu pierwszego dnia do niadania ostatniego dnia turnusu
- 2 x dziennie w pozostałych turnusach, od obiadokolacji do niadania. niadania i kolacje w formie szwedzkiego stołu.

BAL SYLWESTROWY

przy muzyce na ywo, bogate menu oraz 0,5 l wódki na par . Oplata za bal wliczona w cen pobytu osoby dorosłej.

TURNUS	OSOBA DOROSŁA		DZIECKO DO 8 LAT	DZIECKO DO 12 LAT
	POKÓJ 2, 3-OSOBOWY	POKÓJ 1-OSOBOWY		
23.12 - 27.12.2017	720,-	770,-	435,-	540,-
29.12 - 02.01.2018	780,-	830,-	470,-	585,-
turnusy 7-dniowe (sobota-sobota) 06.01 - 03.03.2018	670,-	750,-	410,-	505,-

Do powy szych cen proponujemy doda koszty ubezpieczenia SIGNAL IDUNA POLSKA TOWARZYSTWA UBEZPIECZE S.A. w zakresie NWI i NWS do kwoty 10.000 PLN w wysoko ci 5zł/os/turnus trwaj cy nie dłu ej ni 7 dni oraz ubezpieczenie od kosztów rezygnacji z imprezy turystycznej, w wysoko ci 3% ceny imprezy.

UWAGI:

- doba hotelowa od 14.00 do 11.00
- na miejscu istnieje konieczno uiszczenia opłaty klimatycznej
- dzieci do 3 lat bez wiadcze - **GRATIS**
- dzieci do 12 lat maj zmniejszon porcj ywieniow
- zwierz ta s akceptowane - oplata w recepcji ok. 10 zł/ doba
- parking niestrze ony znajduje si ok 30 m od obiektu - **GRATIS**
- w cenie turnusu wi teczno uroczysta Kolacja Wigilijna, koncert kol d i pastoralek w l dzie wi t i zabawa taneczna z muzyk na ywo w l dzie wi t, 10% zni ki na zabiegi
- w cenie turnusu sylwestrowego oprócz balu ognisko z pieczeniem kiełbasek i grza cem przy akompaniamentem akordeonisty, 10% zni ki na zabiegi
- istnieje mo liwo wydu enia turnusów wi teczno i sylwestrowego wg odr bnej kalkulacji
- w okresie ferii zimowych na terenie obiektu mog przebywa grupy młodzie owe
- obiekt całoroczny - mo liwe rezerwacje poza terminami wymienionymi w tabelce.



SOPOT

jedno z najładniejszych miast uzdrowiskowo-turystycznych w Polsce, poło one w pobli u malowniczych wzgórz morenowych, nad Zatok Gda sk pmi dzy Gda skiem i Gdyni , z którymi tworzy Trójmiasto. Tutaj znajduje si najdu sze w Europie molo o drewnianej konstrukcji. Historia Sopotu si ga XIII wieku. wietnie funkcjonuj ca baza hotelowa, gastronomiczna i rozrywkowa przyci gaj do tego nadmorskiego kurortu tłumy turystów z całego wiata.

SANATORIUM UZDROWISKOWE „KAMIENNY POTOK”

poło one w dzielnicy Kamienny Potok w odległo ci ok. 2 km od gwarne deptaku Monte Cassino i mola, a zaledwie 250 m od piaszczystej pla y (zej cie schodami). Blisko st d równie do Szybkiej Kolei Miejskiej ł cz cej najwa niejsze miejsca w Trójmie cie. Najwi ksz atrakcj najbli szej okolicy jest poło ony tylko 50 m od obiektu Aquapark. W obiekcie do dyspozycji go ci jest jadalnia, kawiarnia z drink barem, miejsce do grillowania i na ognisko. W sanatorium w doskonale wyposa onej bazie zabiegowej leczy si głównie choroby narz dów ruchu, układu kr enia, górnych dróg oddechowych i osteoporozy. Do dyspozycji s zabiegi z zakresu elektroterapii, fototerapii, hydroterapii, a tak e inhalacje ziołowe i solankowe, magnetoterapia, masa e, krioterapia, sauna i wiatłolecznictwo. Udogodnienia dla niepełnosprawnych- winda, podjazd. Internet Wi-Fi.

ZAKWATEROWANIE

pokoje 1 i 2-osobowe z łazienkami, TV, niektóre z balkonami. Kilka pokoi przystosowanych dla potrzeb osób niepełnosprawnych.

WY YWIENIE

3 x dziennie od obiadu pierwszego dnia do niadania ostatniego dnia, niadania w formie szwedzkiego stołu, pozostałe posiłki serwowane

ZABAWA SYLWESTROWA

przy muzyce mechanicznej z bogatym menu, alkohol we własnym zakresie Oplata wliczona w cen pobytu osoby dorosłej.

TURNUS	OSOBA DOROSŁA	DZIECKO DO 9 LAT BEZ ZABIEGÓW
23.12 - 30.12.2017	1190,-	595,-
30.12 - 06.01.2018	1300,-	595,-
turnusy 6-dniowe (niedziela-sobota) 07.01 - 03.03.2018	OSOBA DOROSŁA Z ZABIEGAMI 855,-	DZIECKO DO 9 LAT BEZ ZABIEGÓW 495,-

Do powy szych cen proponujemy doda koszty ubezpieczenia SIGNAL IDUNA POLSKA TOWARZYSTWA UBEZPIECZE S.A. w zakresie NWI i NWS do kwoty 10.000 PLN w wysoko ci 5zł/os/turnus trwaj cy nie dłu ej ni 7 dni oraz ubezpieczenie od kosztów rezygnacji z imprezy turystycznej, w wysoko ci 3% ceny imprezy.

UWAGI:

- doba hotelowa od 14.00 do 11.00
- na miejscu konieczno uiszczenia opłaty klimatycznej
- dzieci do 3 lat bez wiadcze - **GRATIS**
- dzieci do 9 lat maj zmniejszon porcj ywieniow
- zwierz ta nie s akceptowane
- parking niestrze ony - **GRATIS**, strze ony parking znajduje si ok. 15 m od obiektu
- dopłata do zakwaterowania w pokoju 1-os. 335 zł/ osoba/ turnus
- w turnusie wi teczny uroczysta kolacja wigilijna
- w cenie turnusów: wi teczno i sylwestrowego - 10 zabiegów wg wskaza lekarza, 1,5 godzinny voucher do Aquaparku, wieczorek taneczny, spacer z przewodnikiem po Sopotcie
- w cenie turnusów 6-dniowych od 07.01.2018 - 10 zabiegów wg wskaza lekarza
- obiekt całoroczny - mo liwe rezerwacje poza terminami wymienionymi w tabelce.



ŁĘBA

le ca na rodkowym wybrze u miejscowo wypoczynkowa. Historia (prawa miejskie otrzymała w 1357 roku), mikroklimat oraz blisko Stłowi skiego Parku Narodowego z ruchomymi wydmnami i jeziorami Łebsko i Gardno przyci gaj co roku do Łeby rzesze turystów. Pi kna piaszczysta pla a, czyste powietrze oraz liczne atrakcje towarzyszy pobytowi w tej miejscowo ci.

HOTEL „WODNIK” WRAZ Z CENTRUM SPA ***

usytuowany w najbardziej urokliwej cz ci Łeby, w dzielnicy wypoczynkowej, otoczony kompleksem le nym, w odległo ci ok. 200 m od pla y, składa si z kilku budynków. Do dyspozycy go ci jest restauracja z drink-barem, Bilard Club, sala bankietowa, sale konferencyjne, sauny, pokój zabaw dla dzieci. Na terenie obiektu działa Centrum Urody i Zdrowia Hotelu „Wodnik”, w którym znajduj si urz dzenia najnowszej generacji do odnowy biologicznej i regeneracji np. ultrad wi ki, dermasonic, laser do biostymulacji, zestaw do masa u z u yciem zimnych i gor cych kamieni wulkanicznych oraz Kapsuła Derma Life SPA Jet, a tak e salon fryzjerski, gabinet masa u i solarium. Usługi w centrum SPA s dodatkowo płatne. Udogodnienia dla niepełnosprawnych - winda w budynku głównym, podjazd do restauracji. Bezprzewodowy internet.

ZAKWATEROWANIE

pokoje 1-osobowe, 2-osobowe „małe” i 2-osobowe typu lux, wszystkie z TV-SAT, łazienk , chłodziark i telefonem, niektóre z balkonami. Kilka pokoi przystosowanych dla potrzeb osób niepełnosprawnych.

WY YWIENIE

2 x dziennie, od obiadokolacji do niadania - w formie szwedzkiego stołu. W dni wi teczne napoje do obiadokolacji, w pozostałe dni dodatkowo płatne

BAL SYLWESTROWY

muzyka na " ywo", bogate menu oraz open bar z wszelkimi napojami, opłata za bal wliczona w cen pobytu osoby dorosłej.

UWAGI:

- doba hotelowa od 18.00 do 10.00
- na miejscu konieczno uiszczenia opłaty klimatycznej
- dzieci do lat 4 bez wiadcze - **GRATIS**
- hotel przyjazny dzieciom - mo na wypo yczy łó eczko z po ciel oraz inne akcesoria dla dziecka
- zwierz ta s akceptowane - opłata w recepcji ok. 20 zł/ doba
- parking dozorowany - opłata w recepcji ok. 20 zł/ doba
- dostawka to sofa rozkładana
- w **turnusie wi tecznym** oprócz uroczystej Kolacji Wigilijnej, wizyta w. Mikołaja, wspólne piewanie kol d, biesiada przy kominku z grza cem przy muzyce na ywo, animacje dla dzieci i 20% rabatu na usługi SPA
- w **turnusie sylwestrowym** oprócz Balu Sylwestrowego słodka wizyta Staroego i Nowego Roku oraz 20% rabatu na usługi SPA
- w **turnusach feryjnych** dla dzieci dodatkowo zupa od 13:00 do 14:00, zaj cia z animatorem i bon do SPA dla osób dorosłych o warto ci 50 zł
- obiekt całoroczny - mo liwe rezerwacje poza terminami wymienionymi w tabelce.

TURNUS	OSOBA			DZIECKO DO 12 LAT NA DOSTAWCE W POK. 2-OS. LUX
	POKÓJ 1-OS.	POKÓJ 2-OS. MAŁY	POKÓJ 2-OS. LUX	
23.12 - 27.12.2017	785,-	645,-	720,-	450,-
29.12 - 02.01.2018	830,-	790,-	820,-	560,-
turnusy 7-dniowe (sobota-sobota)	-	-	945,-	525,-
13.01 - 24.02.2018	-	-	-	-

Do powy szych cen proponujemy doda koszty ubezpieczenia SIGNAL IDUNA POLSKA TOWARZYSTWA UBEZPIECZE S.A. w zakresie NWi i NWS do kwoty 10.000 PLN w wysoko ci 5zł/os/turnus trwaj cy nie dłu ej ni 7 dni oraz ubezpieczenie od kosztów rezygnacji z imprezy turystycznej, w wysoko ci 3% ceny imprezy.



USTKA

miasto portowe oraz uzdrowisko ale nade wszystko k pielisko morskie poło one u uj cia rzeki Słupi do Morza Bałtyckiego. Jest to idealne miejsce zarówno dla tych, którzy cení aktywny wypoczynek jak i dla miło ników historii. W ko cu to tutaj mo na zobaczy łatarni morsk z 1871 roku czy ko cioły z XIX wieku, a liczne puby, kawiarnie i pi kna piaszczysta pla a umilaj pobyt w tej niezwykle urokliwej miejscowo ci.

HOTEL „JANTAR” ***

poło ony na rozległym terenie w otoczeniu lasu sosnowego, całkowicie ogrodzony, oddalony od morza ok. 250 m i ok. 500 m od centrum miasta. Do dyspozycji go ci jest: restauracja z barem, du a sala bankietowa, sale konferencyjne a dla najmłodszych pokój zabaw. Jest równie baza zabiegowa, gabinety SPA, kompleks saun, jacuzzi, basen z brodzikiem dla dzieci i Studio Fitness wyposa one mi dzy innymi w Vacu Activ, vibrotrening i wiele innych. Mo na wypo yczy kije do nordic walking. Na rozległym terenie wokół obiektu jest miejsce do grillowania. Udogodnienia dla niepełnosprawnych winda i podjazd. Internet Wi-Fi i WLAN.

ZAKWATEROWANIE

pokoje 1, 2, 3-osobowe, wszystkie z łazienkami, TV-SAT, mini-lodówk , telefonem, suszark do włosów. Niektóre pokoje z balkonami. Kilka pokoi przystosowanych dla potrzeb osób niepełnosprawnych.

WY YWIENIE

2 x dziennie od obiadokolacji pierwszego dnia do niadania ostatniego dnia turnusu. W dni wi teczne 25 i 26.12.2017 3 x dziennie Wszystkie posiłki w formie szwedzkiego stołu.

BAL SYLWESTROWY

przy muzyce mechanicznej pod hasłem "Europa Wita", w ramach menu kuchnia francuska, niemiecka, włoska oraz grecka, open bar od 20.00 do 4.00 Opłata za bal wliczona w cen pobytu osoby dorosłej.

UWAGI:

- doba hotelowa od 16.00 do 11.00
- na miejscu konieczno uiszczenia opłaty klimatycznej
- dzieci bez wiadcze - **GRATIS** w turnusie wi tecznym do 6 lat, w sylwestrowym do 3 lat
- istnieje mo liwo wypo yczenia łó eczka dla dziecka - opłata w recepcji ok. 10 zł/ doba
- zwierz ta s akceptowane - opłata w recepcji ok. 20 zł/ doba
- parking ogrodzony - opłata w recepcji ok. 20 zł/ doba
- **PARKING NALE Y REZERWOWA W DNIU ZAWIERANIA UMOWY**
- dopłata do zakwaterowania w pokoju 1-osobowym ok. 220 zł turnus
- istnieje mo liwo przedłu enia pobytów, dodatkowa doba: osoba dorosła 160 zł
- korzystanie z basenu, jacuzzi i sauny - **GRATIS**
- w **cenie turnusu wi tecznego** barek herbaciany w pokoju, uroczysta kolacja wigilijna, prezenty od Mikołaja dla dzieci, bufet słodko ci w wi teczne dni od 12.00 do 14.00 oraz balonowe animacje dla dzieci
- obiekt całoroczny - mo liwe rezerwacje poza terminami wymienionymi w tabelce.

TURNUS	OSOBA DOROSŁA		DZIECKO DO 12 LAT
	POKÓJ EKONOMICZNY/ STANDARD	POKÓJ COMFORT	
22.12 - 27.12.2017	1050,-	1160,-	730,-
29.12 - 01.01.2018	930,-	1040,-	620,-

Do powy szych cen proponujemy doda koszty ubezpieczenia SIGNAL IDUNA POLSKA TOWARZYSTWA UBEZPIECZE S.A. w zakresie NWi i NWS do kwoty 10.000 PLN w wysoko ci 5zł/os/turnus trwaj cy nie dłu ej ni 7 dni oraz ubezpieczenie od kosztów rezygnacji z imprezy turystycznej, w wysoko ci 3% ceny imprezy.



JAROSŁAWIEC

kielisko morskie, położona między Ustką, a Darłowem na stromym klifowym brzegu. Atrakcją miejscowości jest latarnia morska.

HOTEL „ZA WYDM” ***

obiekt po generalnym remoncie usytuowany na ogrodzonym terenie, ok. 400 m od plaży. Do dyspozycji gości jest: jadalnia, kawiarnia, baza rehabilitacyjno-zabiegowa, sala do wioślarstwa, bilard, tenis stołowy, a także kort tenisowy. W odległości 500 m od obiektu znajduje się przystań rybacka i rybacka. Internet Wi-Fi.

ZAKWATEROWANIE

pokoje 2, 3-osobowe z balkonami, łazienkami, TV, lodówką i czajnikiem. Niektóre z nich posiadają dostawki.

WYWIENIE

3 x dziennie, od kolacji pierwszego dnia do kolacji ostatniego dnia turnusu. Kolacje w formie szwedzkiego stołu.

CENA DLA OSOBY DOROSŁEJ W TURNUSIE NOWOROCZNYM OBEJMUJE UCZESTNICTWO W BALU SYLWESTROWYM

TURNUS	OSOBA DOROSŁA	OSOBA DOROSŁA DOSTAWKA	DZIECI DO 14 LAT	DZIECI DO 17 LAT DOSTAWKA
23.12 - 28.12.2017	840,-	675,-	675,-	425,-
20.12 - 27.12.2017	1160,-	930,-	930,-	595,-
28.12 - 02.01.2018	1150,-	980,-	675,-	425,-
27.12 - 03.01.2018	1470,-	1235,-	930,-	595,-
turnusy 7-dniowe (sobota-sobota) 06.01-24.02.2018	990,-	790,-	790,-	450,-
turnusy 7-dniowe (sobota-sobota) 24.02-24.03.2018	840,-	670,-	670,-	450,-

UWAGI:

- doba hotelowa od 17.00 do 10.00
- na miejscu konieczna jest wpłata klimatycznej
- dzieci do 3 lat bez opłaty - opłata w recepcji ok. 20 zł/ doba
- dzieci do 17 lat mają zniżkę przy obiedzie
- zwierzęta są akceptowane w wydzielonych pokojach, po wcześniejszym uzgodnieniu - opłata w recepcji ok. 30 zł/ doba
- parking ogrodzony, oświetlony, niestrzeżony - opłata w recepcji ok. 10 zł/doba
- dostawka to jest wspólne spanie na wersalce lub rozkładana sofa/fotel
- w cenie turnusu wliczone uroczyste Kolacje Wigilijne
- w turnusach od 06.01.2018 można skorzystać z opcji wyżywienia 2 x dziennie: kolacje i kolacje - cena obniżona.

Do powyższych cen proponujemy dodać koszt ubezpieczenia SIGNAL IDUNA POLSKA TOWARZYSTWA UBEZPIECZEŃ S.A. w zakresie NNW i NWS do kwoty 10.000 PLN w wysokości 5 zł/os/turnus trwający nie dłużej niż 7 dni oraz ubezpieczenie od kosztów rezygnacji z imprezy turystycznej, w wysokości 3% ceny imprezy.



SARBINOWO

miejscowość wypoczynkowa położona 7 km na zachód od Mielnia, kiedyś oddalona 1,5 km od morza, teraz leży bezpośrednio nad nim. Atrakcją turystyczną Sarbinowa jest kościół z wieżą zbudowaną na planie ośmiokąta i zabytkowa chałupa z 1804 r.

HOTEL „JAWOR” ***

obiekt położony w centrum miejscowości, oddalony od plaży zaledwie 100 m. Do dyspozycji gości jest jadalnia, kawiarnia z drink barem, basen kryty (7,40 x 14,50 m) oraz sauny (sucha i mokra), jacuzzi, gabinety odnowy biologicznej i baza zabiegowa (inhalacje, magnetoterapia, hydromasaż, ultradźwięki). Ponadto sala fitness, sala wielofunkcyjna, kiji do Nordic Walking, a przed obiektem miejsce na ognisko lub grilla. Udogodnienia dla niepełnosprawnych - winda. Internet Wi-Fi.

ZAKWATEROWANIE

pokoje 1, 2, 3 i 4-osobowe. Wszystkie z łazienkami, TV i balkonem. W pokojach są również chłodziarki i czajniki bezprzewodowe. Pokoje są w dwóch kategoriach: standard i komfort. Kilka pokoi przystosowanych dla potrzeb osób niepełnosprawnych.

WYWIENIE

3 x dziennie od kolacji pierwszego dnia do kolacji ostatniego dnia turnusu. Posiłki w formie szwedzkiego stołu.

CENA DLA OSOBY DOROSŁEJ W TURNUSIE NOWOROCZNYM OBEJMUJE UCZESTNICTWO W BALU SYLWESTROWYM, DLA DZIECI KINDERBAL

TURNUS	OSOBA DOROSŁA		OSOBA DOROSŁA DOSTAWKA		DZIECKO DO 14 LAT		DZIECKO DO 17 LAT DOSTAWKA	
	POKÓJ STANDARD	POKÓJ KOMFORT	POKÓJ STANDARD	POKÓJ KOMFORT	POKÓJ STANDARD	POKÓJ KOMFORT	POKÓJ STANDARD I KOMFORT	POKÓJ STANDARD I KOMFORT
23.12 - 28.12.2017	760,-	840,-	610,-	675,-	610,-	675,-	425,-	425,-
20.12 - 27.12.2017	1050,-	1160,-	840,-	930,-	840,-	930,-	595,-	595,-
28.12 - 02.01.2018	1025,-	1105,-	875,-	940,-	650,-	675,-	425,-	425,-
27.12 - 03.01.2018	1315,-	1425,-	1105,-	1195,-	880,-	930,-	595,-	595,-
TURNUSY 7-dniowe (sobota-sobota) 06.01 - 24.03.2018	880,-	990,-	700,-	790,-	700,-	790,-	450,-	450,-

UWAGI:

- doba hotelowa od 17.00 do 10.00
- na miejscu konieczna jest wpłata klimatycznej
- dzieci do 3 lat bez opłaty - opłata w recepcji ok. 20 zł/ doba
- zwierzęta są akceptowane w wydzielonych pokojach, po wcześniejszym uzgodnieniu - opłata w recepcji ok. 30 zł/ doba
- parking ogrodzony, monitorowany - opłata w recepcji ok. 10 zł/ doba
- dostawka to rozkładane łóżko z materacem lub wspólne spanie na wersalce
- korzystanie z basenu i jacuzzi - GRATIS
- w cenie turnusu wliczone uroczyste Kolacje Wigilijne, dla dzieci szukanie Mikołaja, zajęcia plastyczne i seanse bajkowe
- w cenie turnusu wliczone uroczyste Kolacje Wigilijne i sylwestrowego wieczór rybnym z biesiadą przy ognisku, popołudnie z gorącymi czekoladami, rozgrywką Bingo, wieczorem przy muzyce na żywo
- w turnusie sylwestrowym dla osób zakwaterowanych w pokojach standard, które nie chcą uczestniczyć w Balu Sylwestrowym cena pomniejszona o 210 zł. Osoby te będą miały w Sylwestra poczęstunek w kawiarni hotelowej
- w turnusach od 06.01.2018 można skorzystać z opcji wyżywienia 2 x dziennie: kolacje i kolacje - cena obniżona
- w okresie karnawału w hotelu są organizowane bale karnawałowe
- obiekt całonocny - możliwość rezerwacji poza terminami wymienionymi w tabelce.

Do powyższych cen proponujemy dodać koszt ubezpieczenia SIGNAL IDUNA POLSKA TOWARZYSTWA UBEZPIECZEŃ S.A. w zakresie NNW i NWS do kwoty 10.000 PLN w wysokości 5 zł/os/turnus trwający nie dłużej niż 7 dni oraz ubezpieczenie od kosztów rezygnacji z imprezy turystycznej, w wysokości 3% ceny imprezy.



KOŁOBRZEG

du e, portowe miasto i znane uzdrowisko poło one na zachodnim wybrze u nad rzek Pars t . Wyst puj tu ródła wody mineralnej i solanki. Kołobrzeg jest równie pr nym o rodkiem kulturalnym. W Kołobrzegu nie brak równie przepi knych zabytków szczególnie sztuki gotyckiej.

HOTEL „GÓRNIK” ***

obiekt malowniczo wkomponowany w nadmorski park, poło ony w odległo ci zaledwie 400 m od pla y. Do dyspozycji go ci jest jadalnia, kawiarnia, kryty basen (12,5 x 8,5 m), a tak e gabinety zabiegowe, odnowy biologicznej i SPA (hydromasa e, inhalacje, krioterapia, okłady borowinowe i wiele innych), sauna, jacuzzi i sala do wicze oraz taras widokowy. Przed obiektem zadaszone miejsce na grilla. Mo na równie skorzysta z usług fryzjerskich i kosmetycznych. Udogodnienia dla niepełnosprawnych - winda. Internet Wi-Fi.

ZAKWATEROWANIE

pokoje 2-osobowe z łazienkami, wi kszo z niewielkim balkonem lub tarasem, TV-SAT, radiem, telefonem, lodówk . Kilka pokoi przystosowanych dla potrzeb osób niepełnosprawnych.

WY WYENIE

3 x dziennie od kolacji pierwszego dnia do niadania ostatniego dnia. niadania i kolacje w formie szwedzkiego stołu, obiad do wyboru mi sny lub wegetaria ski.

BAL SYLWESTROWY

opłata za Bal 310 zł/ osoba - uczestnictwo w balu nie jest obowi zkowe.

TURNUS	OSOBA DOROSŁA	OSOBA DOROSŁA DOSTAWKA	DZIECI DO 14 LAT	DZIECI DO 17 LAT DOSTAWKA
23.12 - 30.12.2017	1190,-	955,-	955,-	595,-
30.12 - 06.01.2018	1190,-	955,-	955,-	595,-
turnusy 7-dniowe (sobota-sobota) 06.01-24.02.2018	1105,-	885,-	885,-	450,-
turnusy 7-dniowe (sobota-sobota) 24.02-24.03.2018	1000,-	800,-	800,-	450,-

Do powy szych cen proponujemy doda koszty ubezpieczenia SIGNAL IDUNA POLSKA TOWARZYSTWA UBEZPIECZE S.A. w zakresie NWi i NWS do kwoty 10.000 PLN w wysoko ci 5zł/os/turnus trwaj cy nie dłu ej ni 7 dni oraz ubezpieczenie od kosztów rezygnacji z imprezy turystycznej, w wysoko ci 3% ceny imprezy.

UWAGI:

- doba hotelowa od 17.00 do 10.00
- na miejscu konieczno uiszczenia opłaty klimatycznej
- dzieci do 3 lat bez wiadczce - opłata w recepcji ok. 20 zł/ doba
- dzieci do 17 lat maj zmniejszon porcj obiadu
- zwierz ta s akceptowane w wydzielonych pokojach, po wcze niejszym uzgodnieniu - opłata w recepcji ok. 30 zł/ doba
- parking nieogrodzony, monitorowany, o wietlony (12 stanowisk) - opłata w recepcji ok. 25 zł/ doba, w odległo ci 150 m znajduj si dwa parkingi ogólnodost pne
- dostawka to rozkładane łó ko z materacem
- korzystanie z basenu (1 godzina dziennie) - GRATIS
- w cenie turnusu wi tecznego uroczysta Kolacja Wigilijna
- w okresie 06.01 - 24.03.2018 w cenie turnusów 2 zabiegi dziennie dla osoby dorosłej (bez masa u klasycznego ciała i kriokomory), dla dzieci inhalacje
- obiekt całoroczny - mo liwe rezerwacje poza terminami wymienionymi w tabelce.



WINOUJ CIE

najwi ksze miasto i uzdrowisko na zachodnim wybrze u, poło one na wyspach Uznam i Wolin, o historii si gaj cej XII wieku. Port handlowy i turystyczny. Walory krajoznawcze winouj cia jak i przyrodnicze Woli skiego Parku Narodowego przyci gaj tu rzesze turystów.

HOTEL „RYBNICZANKA” ***

obiekt oddalony ok. 200 m od pla y i ok. 100 m od promenady. Do dyspozycji go ci jadalnia, kawiarnia, basen (15 x 9 m), sauna, jacuzzi oraz sala gimnastyczna z siłowni , bilard, sala konferencyjna, a tak e nowoczesna baza zabiegowa (diadynamik, jonoforeza, masa e, inhalacje, solanki, k piele perełkowe, galwaniczne, borowiny, krioterapia, bicze szkockie i wiele innych). Mo na równie skorzysta z usług fryzjerskich. Udogodnienia dla niepełnosprawnych - winda, podjazdy. Internet Wi-Fi.

ZAKWATEROWANIE

pokoje 1, 2, 3-osobowe z łazienkami, wi kszo pokoi z balkonami, TV-SAT, radiem i telefonem, w pokojach 3-osobowych s równie lodówki. Czajniki elektryczne w wyznaczonych miejscach na korytarzu Kilka pokoi przystosowanych dla potrzeb osób niepełnosprawnych.

WY WYENIE

3 x dziennie, od kolacji pierwszego dnia do niadania ostatniego dnia. Wszystkie posiłki w formie szwedzkiego stołu.

BAL SYLWESTROWY

opłata za Bal 310 zł/ osoba- uczestnictwo w balu nie jest obowi zkowe.

TURNUS	OSOBA DOROSŁA	OSOBA DOROSŁA DOSTAWKA	DZIECI DO 14 LAT	DZIECI DO 17 LAT DOSTAWKA
23.12 - 30.12.2017	1190,-	955,-	955,-	595,-
30.12 - 06.01.2018	1190,-	955,-	955,-	595,-
turnusy 7-dniowe (sobota-sobota) 06.01-24.02.2018	1105,-	885,-	885,-	450,-
turnusy 7-dniowe (sobota-sobota) 24.02-24.03.2018	1000,-	800,-	800,-	450,-

Do powy szych cen proponujemy doda koszty ubezpieczenia SIGNAL IDUNA POLSKA TOWARZYSTWA UBEZPIECZE S.A. w zakresie NWi i NWS do kwoty 10.000 PLN w wysoko ci 5zł/os/turnus trwaj cy nie dłu ej ni 7 dni oraz ubezpieczenie od kosztów rezygnacji z imprezy turystycznej, w wysoko ci 3% ceny imprezy.

UWAGI:

- doba hotelowa od 17.00 do 10.00
- na miejscu konieczno uiszczenia opłaty klimatycznej
- dzieci do 3 lat bez wiadczce - opłata w recepcji ok. 20 zł/ doba
- zwierz ta s akceptowane w wydzielonych pokojach, po wcze niejszym uzgodnieniu - opłata w recepcji ok. 30 zł/ doba
- parking niewielki, monitorowany, niestrze ony - opłata w recepcji ok. 25 zł/ doba, w odległo ci ok. 200-500 m ogólnodost pne parkingi
- wspólne spanie to dodatkowa osoba w pokoju korzystaj ca z inn z podstawowego miejsca noclegowego
- korzystanie z basenu - GRATIS
- w cenie turnusu wi tecznego uroczysta Kolacja Wigilijna
- w okresie od 06.01 do 24.03.2018 w cenie turnusów 2 zabiegi dziennie w dni robocze dla osób dorosłych (oprócz masa u klasycznego i borowiny), dla dzieci inhalacje
- obiekt całoroczny - mo liwe rezerwacje poza terminami wymienionymi w tabelce.